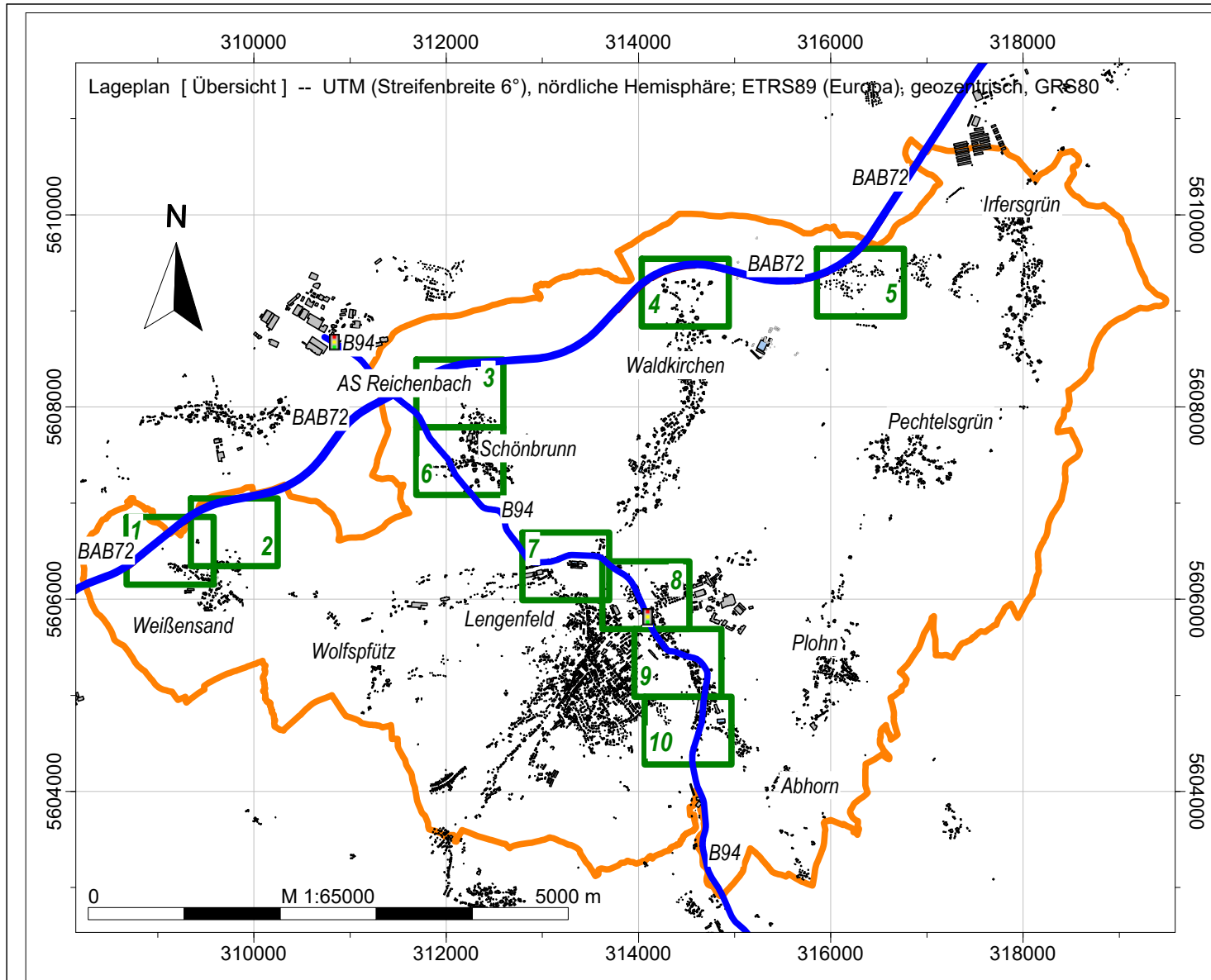
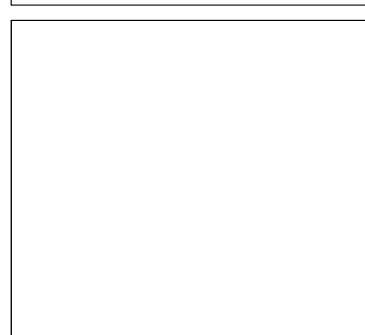


Lärmaktionsplanung an Hauptverkehrsstraßen, Stufe 4 der Stadt Lengfeld

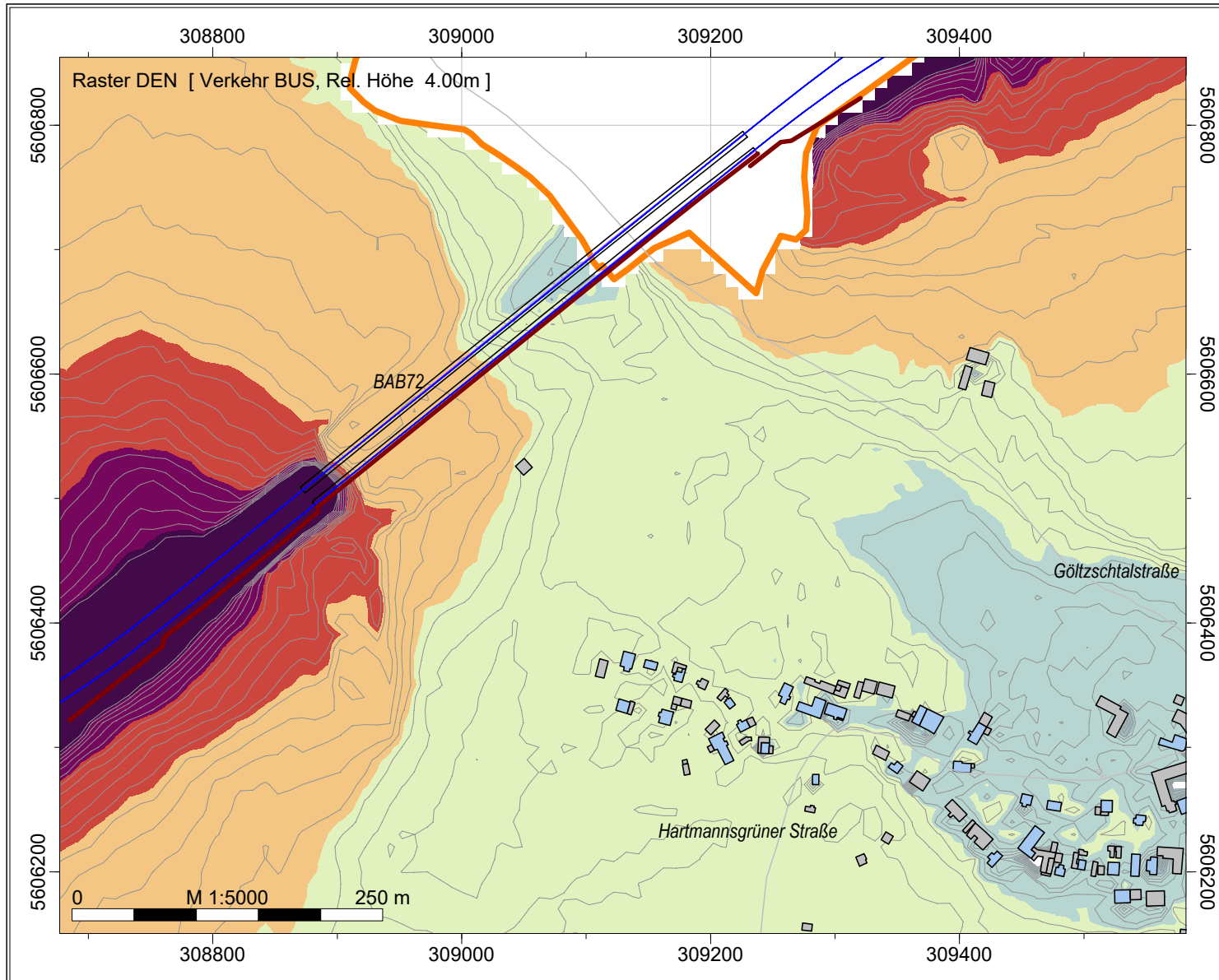


Übersichtskarte mit Kartenausschnitten und Hauptverkehrsstraßen, modelliert gemäß BUS/CNOSSOS

- Legende
- ▭ Kartenausschnitte
 - Stadtgrenze
 - Wandelement
 - Gebäude
 - Gebäude bewohnt
 - Sondergebäude
 - Verkehrsampel
 - Straße /CNOSSOS-EU



Lärmaktionsplanung an Hauptverkehrsstraßen, Stufe 4 der Stadt Lengsfeld



Raster Beurteilungspegel, Verkehrslärm gemäß BUS/CNOSSOS

Kartenausschnitt - 1 -

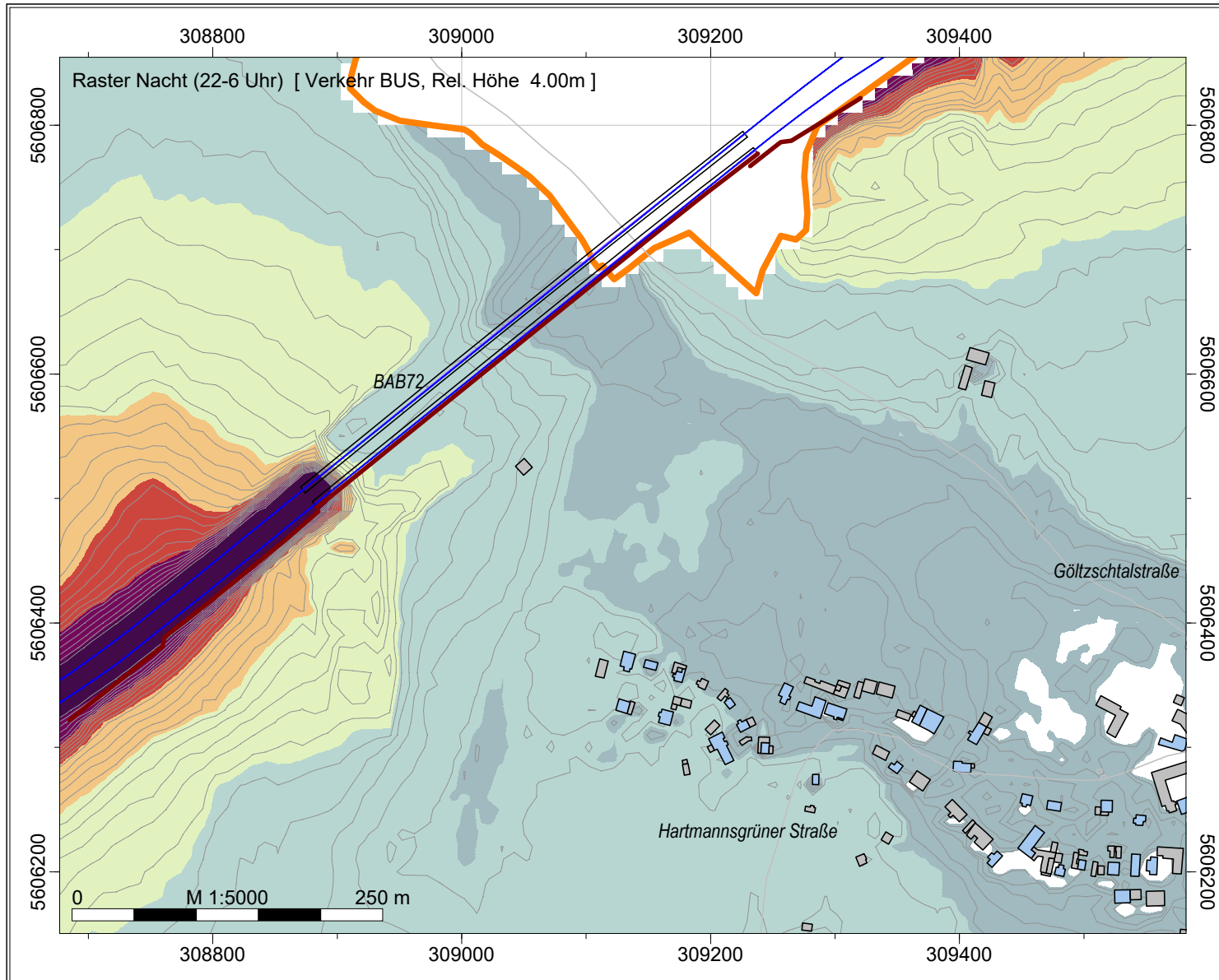
- Legende
- Stadtgrenze
 - Wandelement
 - Gebäude
 - Gebäude bewohnt
 - Sondergebäude
 - Verkehrsampel
 - Brückenelement
 - Straße /CNOSSOS-EU

DEN Pegel dB(A)

	<= 45	40
	46	45
	47	46
	48	47
	49	48
	50	49
	51	50
	52	51
	53	52
	54	53
	55	54
	56	55
	57	56
	58	57
	59	58
	60	59
	61	60
	62	61
	63	62
	64	63
	65	64
	66	65
	67	66
	68	67
	69	68
	70	69
	71	70
	72	71
	73	72
	74	73
	75	74



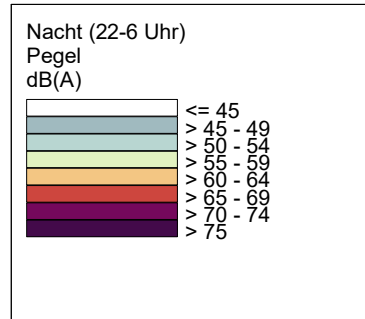
Lärmaktionsplanung an Hauptverkehrsstraßen, Stufe 4 der Stadt Lengsfeld



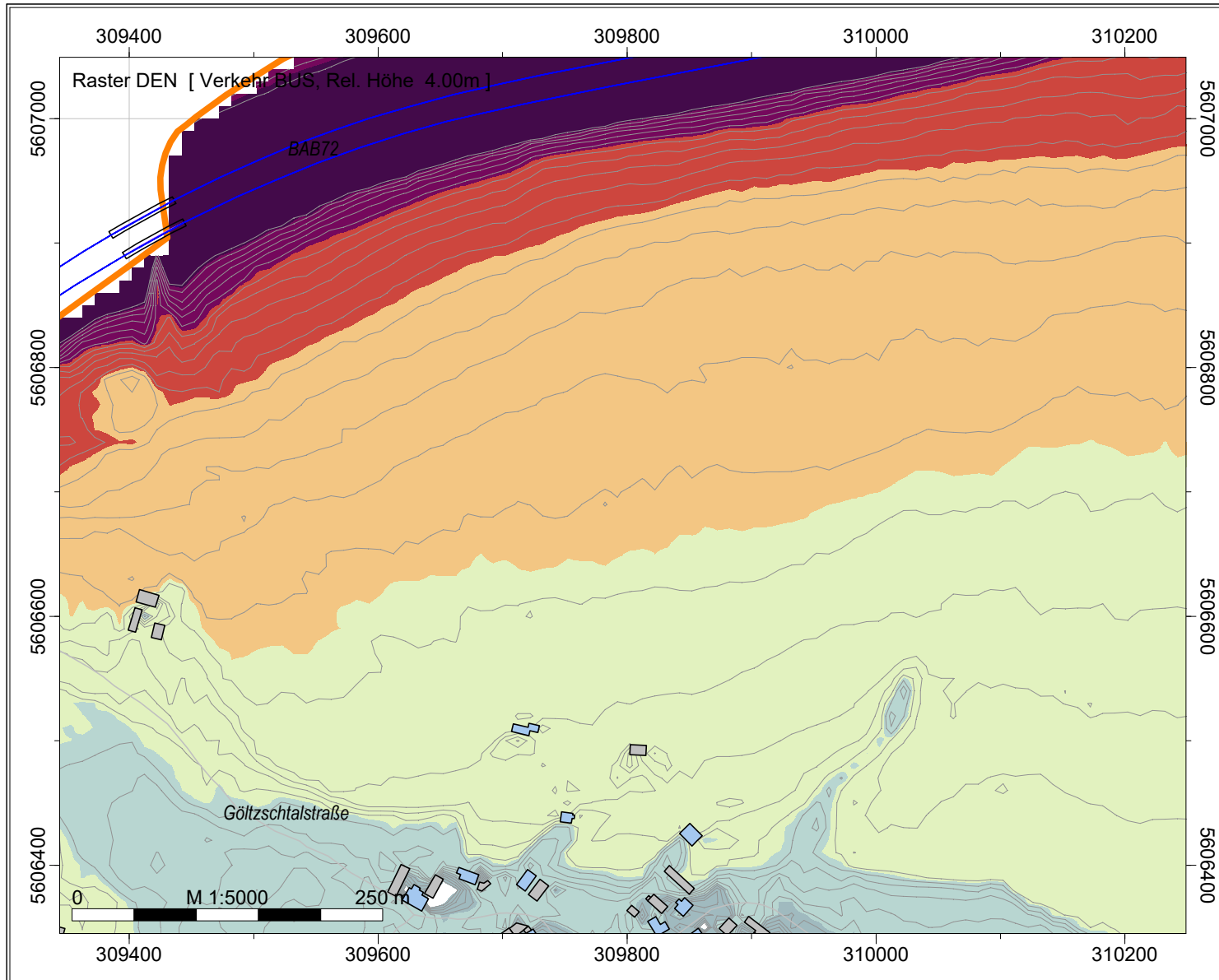
Raster Beurteilungspegel, Verkehrslärm gemäß BUS/CNOSSOS

Kartenausschnitt - 1 -

- Legende
- Stadtgrenze
 - Wandelement
 - Gebäude
 - Gebäude bewohnt
 - Sondergebäude
 - Verkehrsampel
 - Brückenelement
 - Straße /CNOSSOS-EU



Lärmaktionsplanung an Hauptverkehrsstraßen, Stufe 4 der Stadt Lengsfeld



Raster Beurteilungspegel, Verkehrslärm gemäß BUS/CNOSSOS

Kartenausschnitt - 2 -

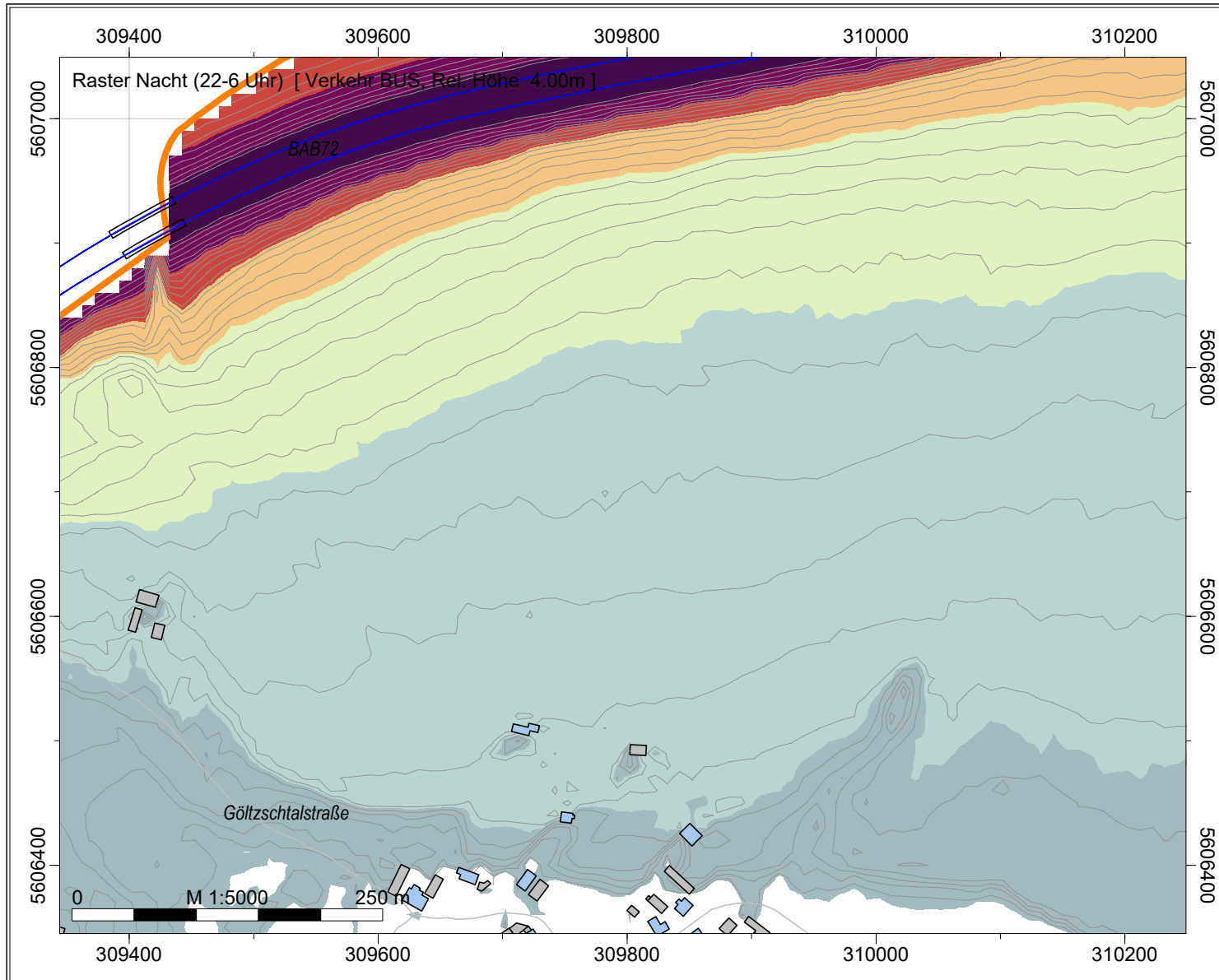
- Legende
- Stadtgrenze
 - Wandelement
 - Gebäude
 - Gebäude bewohnt
 - Sondergebäude
 - Verkehrsampel
 - Brückenelement
 - Straße /CNOSSOS-EU

DEN Pegel dB(A)

	<= 45
	46 - 49
	50 - 54
	55 - 59
	60 - 64
	65 - 69
	70 - 74
	75



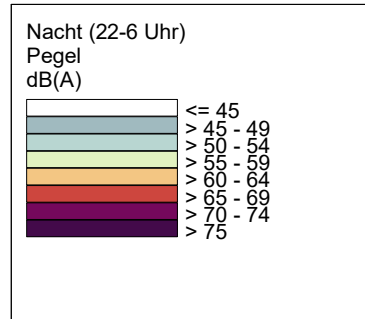
Lärmaktionsplanung an Hauptverkehrsstraßen, Stufe 4 der Stadt Lengsfeld



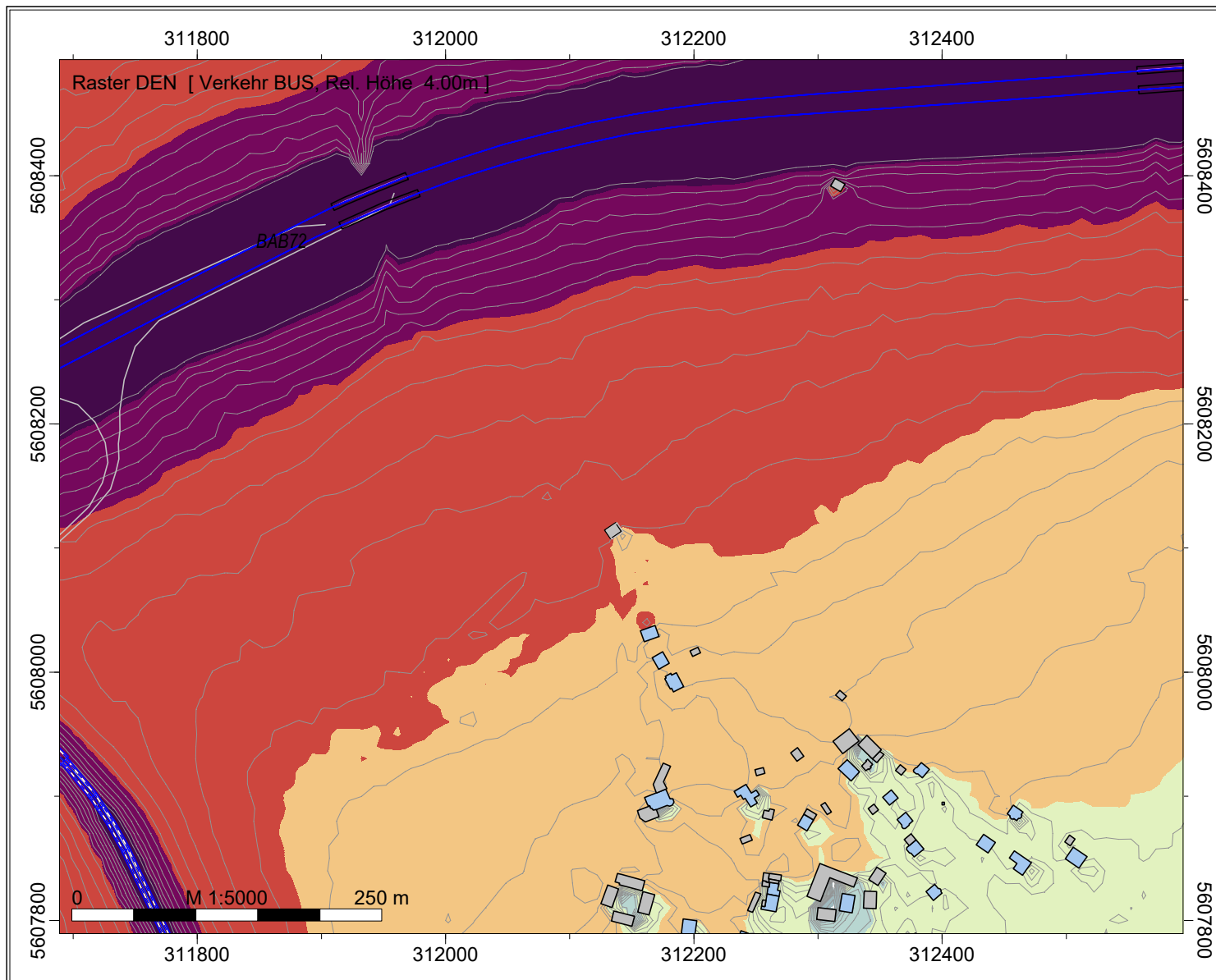
Raster Beurteilungspegel, Verkehrslärm gemäß BUS/CNOSSOS

Kartenausschnitt - 2 -

- Legende
- Stadtgrenze
 - Wandelement
 - Gebäude
 - Gebäude bewohnt
 - Sondergebäude
 - Verkehrsampel
 - Brückenelement
 - Straße /CNOSSOS-EU



Lärmaktionsplanung an Hauptverkehrsstraßen, Stufe 4 der Stadt Lengsfeld



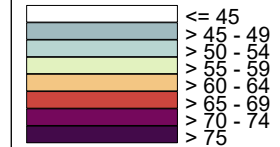
Raster Beurteilungspegel, Verkehrslärm gemäß BUS/CNOSSOS

Kartenausschnitt - 3 -

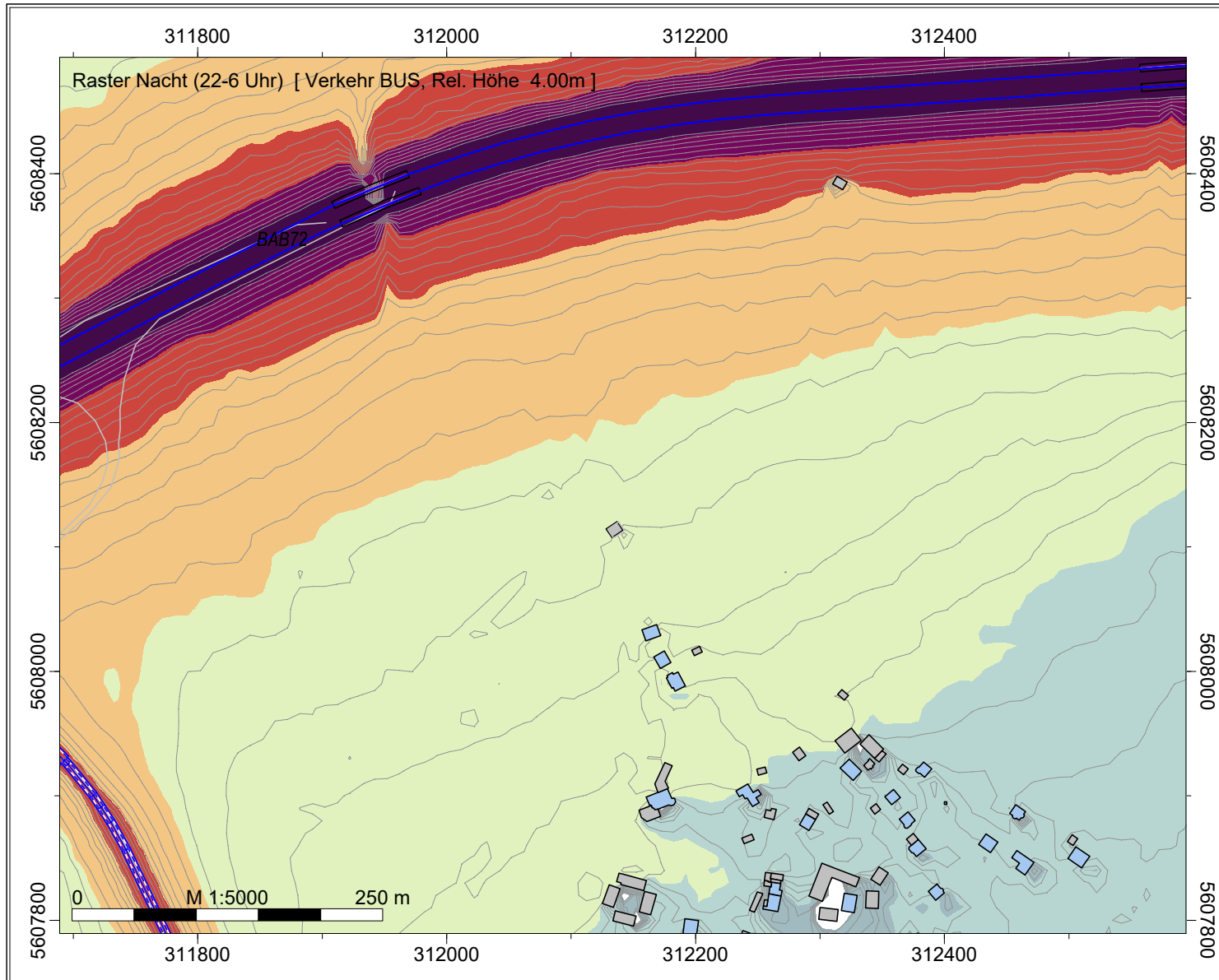
Legende

- Stadtgrenze
- Wandelement
- Gebäude
- Gebäude bewohnt
- Sondergebäude
- Verkehrsampel
- Brückenelement
- Straße /CNOSSOS-EU

DEN Pegel dB(A)



Lärmaktionsplanung an Hauptverkehrsstraßen, Stufe 4 der Stadt Lengsfeld



Raster Beurteilungspegel, Verkehrslärm gemäß BUS/CNOSSOS

Kartenausschnitt - 3 -

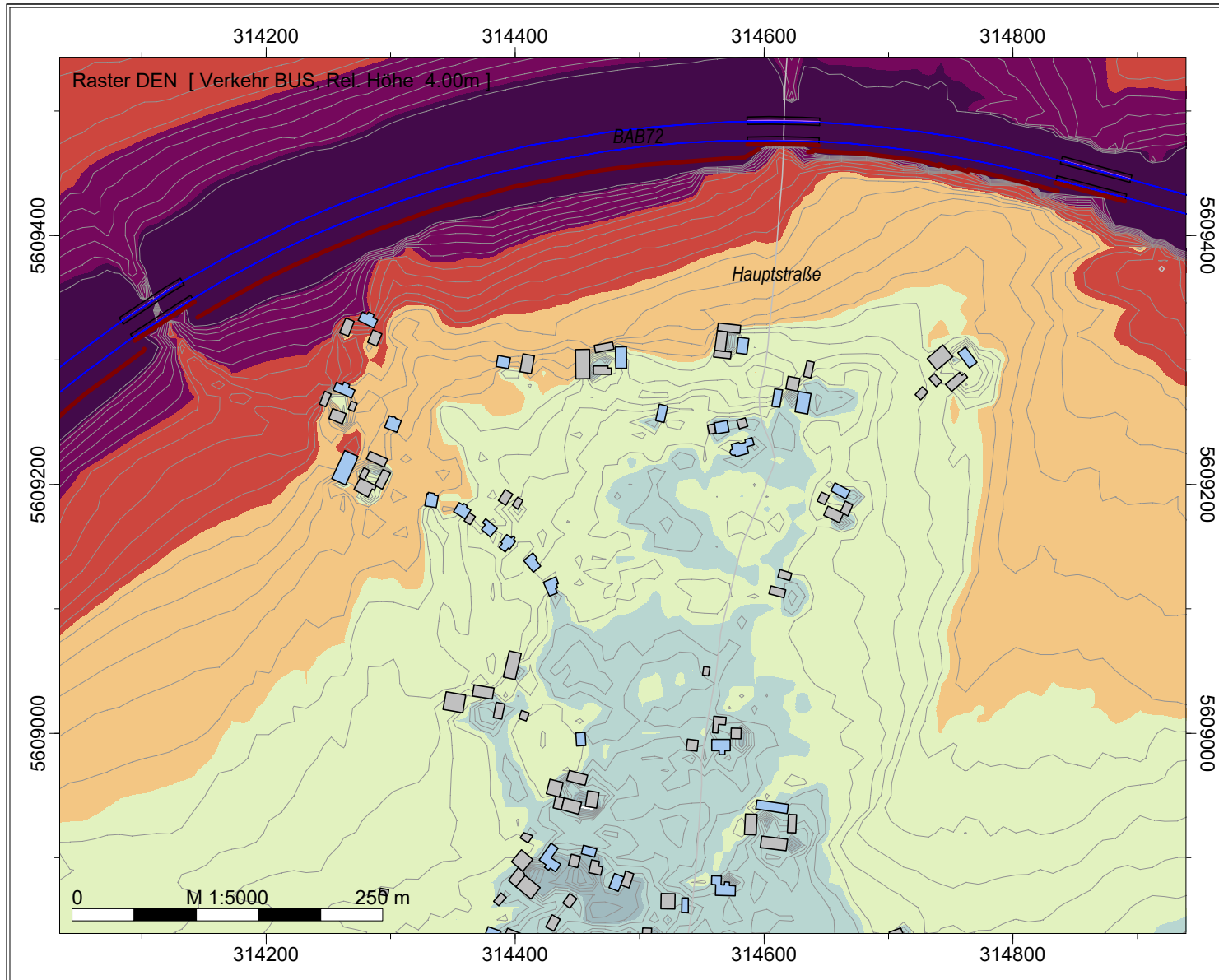
- Legende
- Stadtgrenze
 - Wandelement
 - Gebäude
 - Gebäude bewohnt
 - Sondergebäude
 - Verkehrsampel
 - Brückenelement
 - Straße /CNOSSOS-EU

Nacht (22-6 Uhr)
Pegel
dB(A)

	<= 45
	45 - 49
	49 - 54
	54 - 59
	59 - 64
	64 - 69
	69 - 74
	74 - 75



Lärmaktionsplanung an Hauptverkehrsstraßen, Stufe 4 der Stadt Lengsfeld



Raster Beurteilungspegel, Verkehrslärm gemäß BUS/CNOSSOS

Kartenausschnitt - 4 -

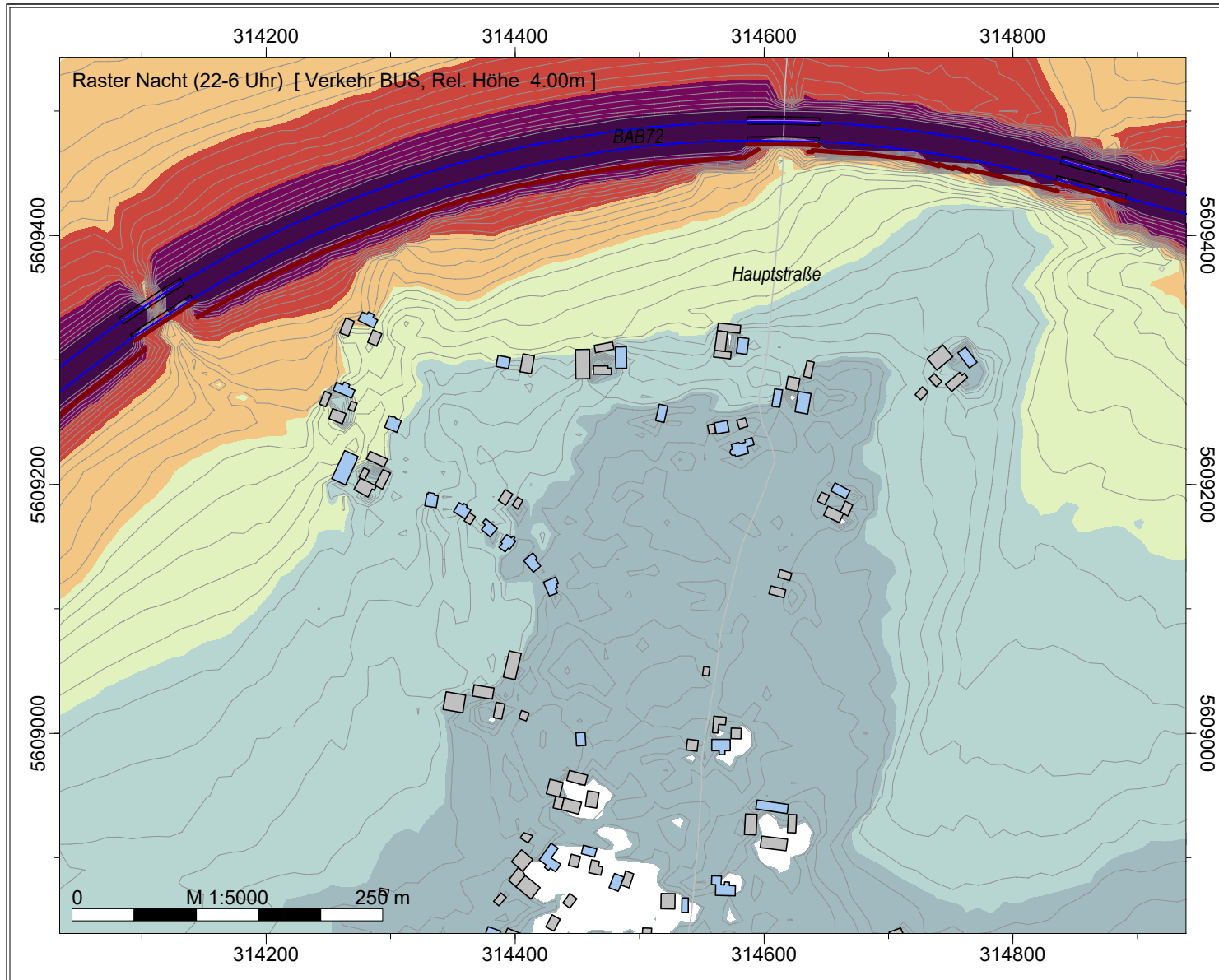
- Legende
- Stadtgrenze
 - Wandelement
 - Gebäude
 - Gebäude bewohnt
 - Sondergebäude
 - Verkehrsampel
 - Brückenelement
 - Straße /CNOSSOS-EU

DEN Pegel dB(A)

	<= 45
	45 - 49
	49 - 54
	54 - 59
	59 - 64
	64 - 69
	69 - 74
	74 - 75



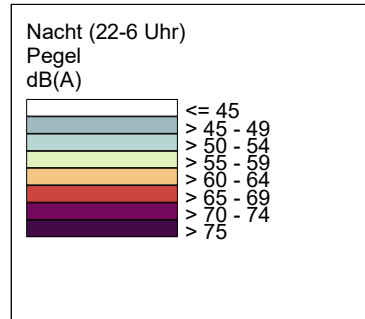
Lärmaktionsplanung an Hauptverkehrsstraßen, Stufe 4 der Stadt Lengsfeld



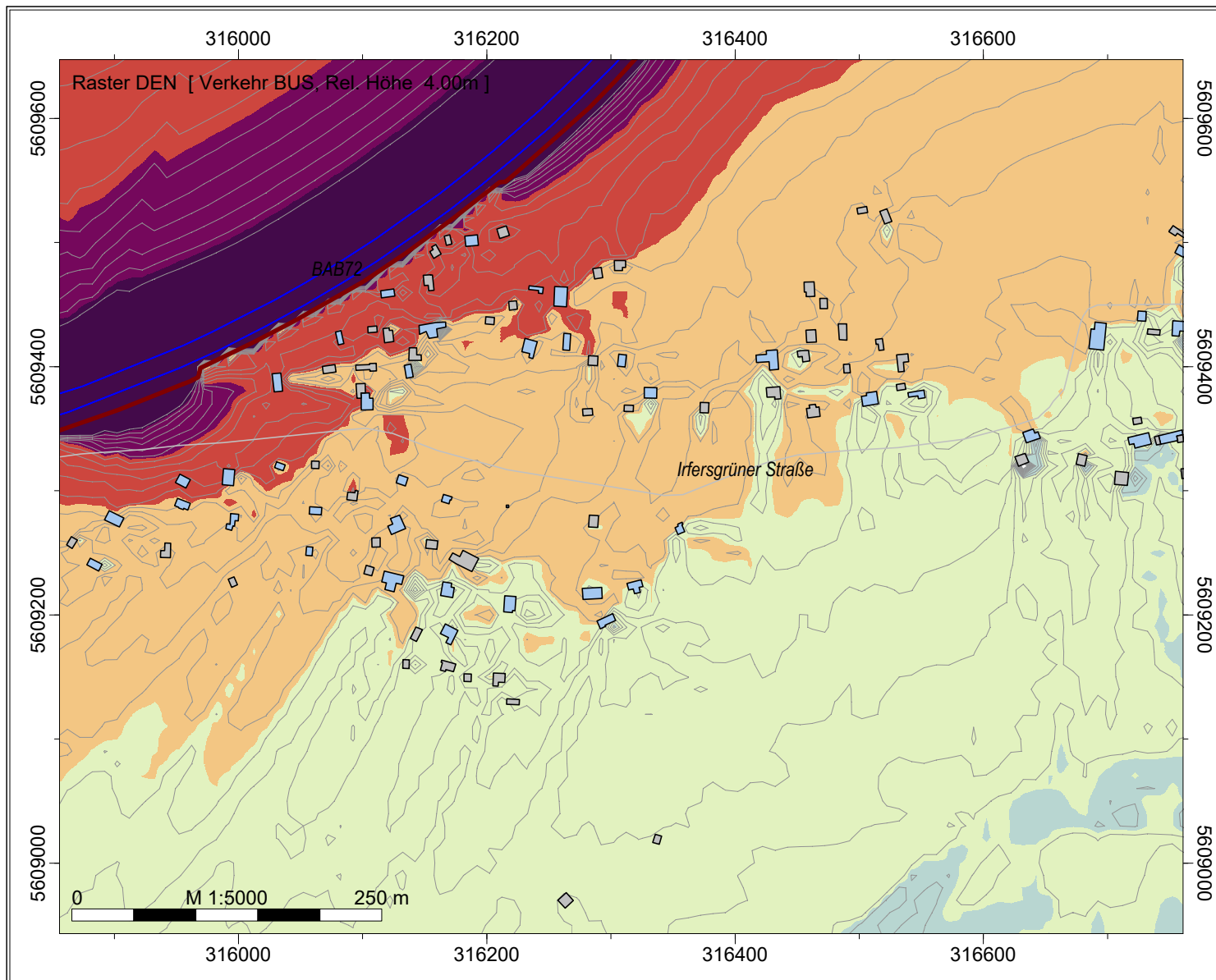
Raster Beurteilungspegel, Verkehrslärm gemäß BUS/CNOSSOS

Kartenausschnitt - 4 -

- Legende
- Stadtgrenze
 - Wandelement
 - Gebäude
 - Gebäude bewohnt
 - Sondergebäude
 - Verkehrsampel
 - Brückenelement
 - Straße /CNOSSOS-EU



Lärmaktionsplanung an Hauptverkehrsstraßen, Stufe 4 der Stadt Lengsfeld



Raster Beurteilungspegel, Verkehrslärm gemäß BUS/CNOSSOS

Kartenausschnitt - 5 -

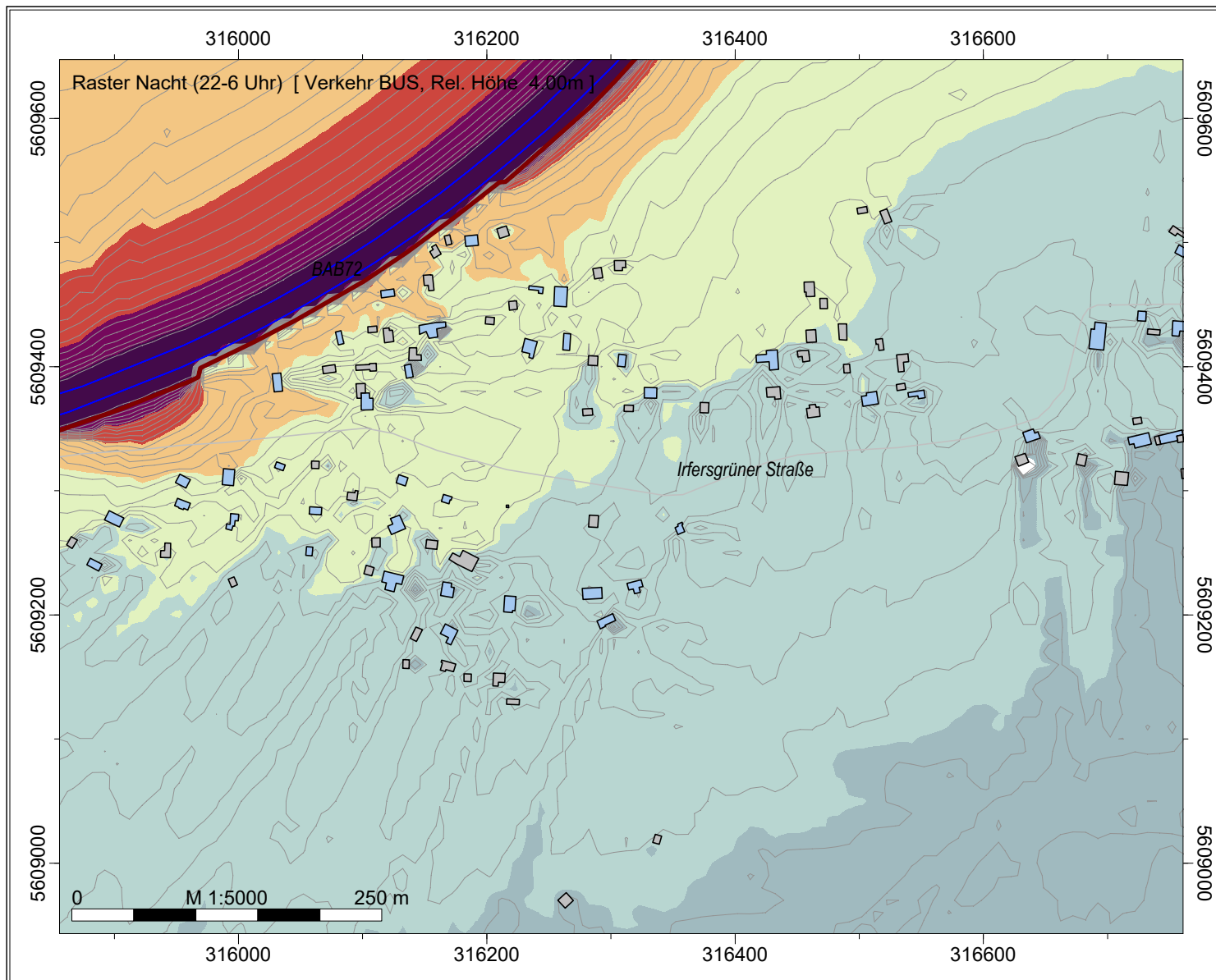
- Legende
- Stadtgrenze
 - Wandelement
 - Gebäude
 - Gebäude bewohnt
 - Sondergebäude
 - Verkehrsampel
 - Brückenelement
 - Straße /CNOSSOS-EU

DEN Pegel dB(A)

	<= 45	40
	< 46	45
	< 47	50
	< 48	55
	< 49	60
	< 50	65
	< 51	70
	< 52	75
	< 53	74
	< 54	73
	< 55	72
	< 56	71
	< 57	70



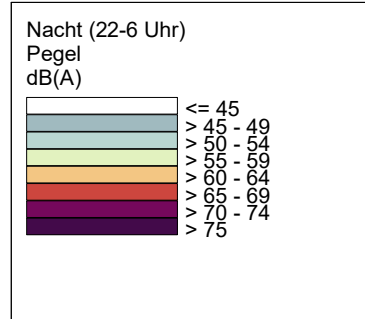
Lärmaktionsplanung an Hauptverkehrsstraßen, Stufe 4 der Stadt Lengsfeld



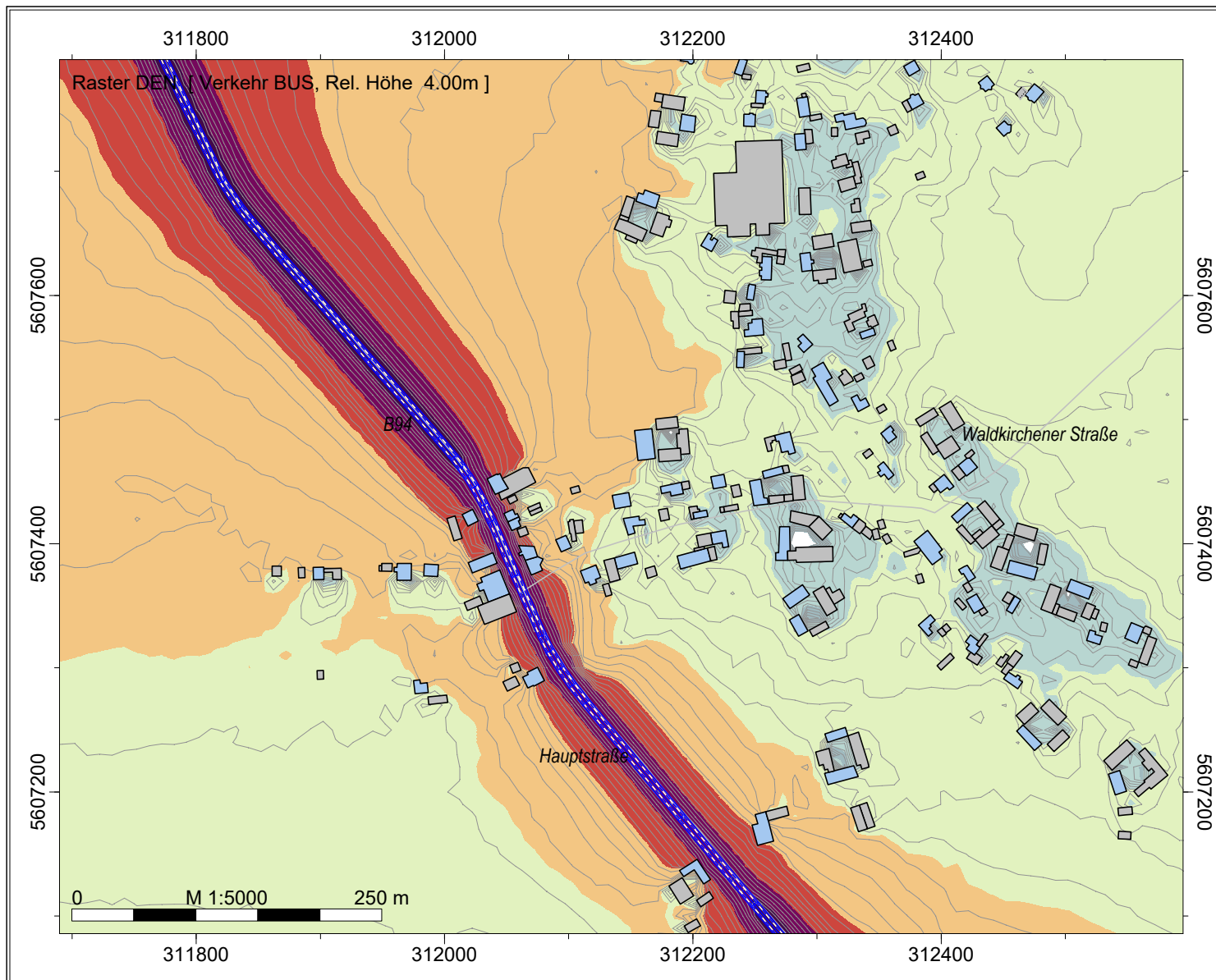
Raster Beurteilungspegel, Verkehrslärm gemäß BUS/CNOSSOS

Kartenausschnitt - 5 -

- Legende
- Stadtgrenze
 - Wandelement
 - Gebäude
 - Gebäude bewohnt
 - Sondergebäude
 - Verkehrsampel
 - Brückenelement
 - Straße /CNOSSOS-EU



Lärmaktionsplanung an Hauptverkehrsstraßen, Stufe 4 der Stadt Lengsfeld



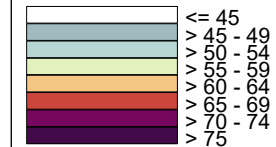
Raster Beurteilungspegel, Verkehrslärm gemäß BUS/CNOSSOS

Kartenausschnitt - 6 -

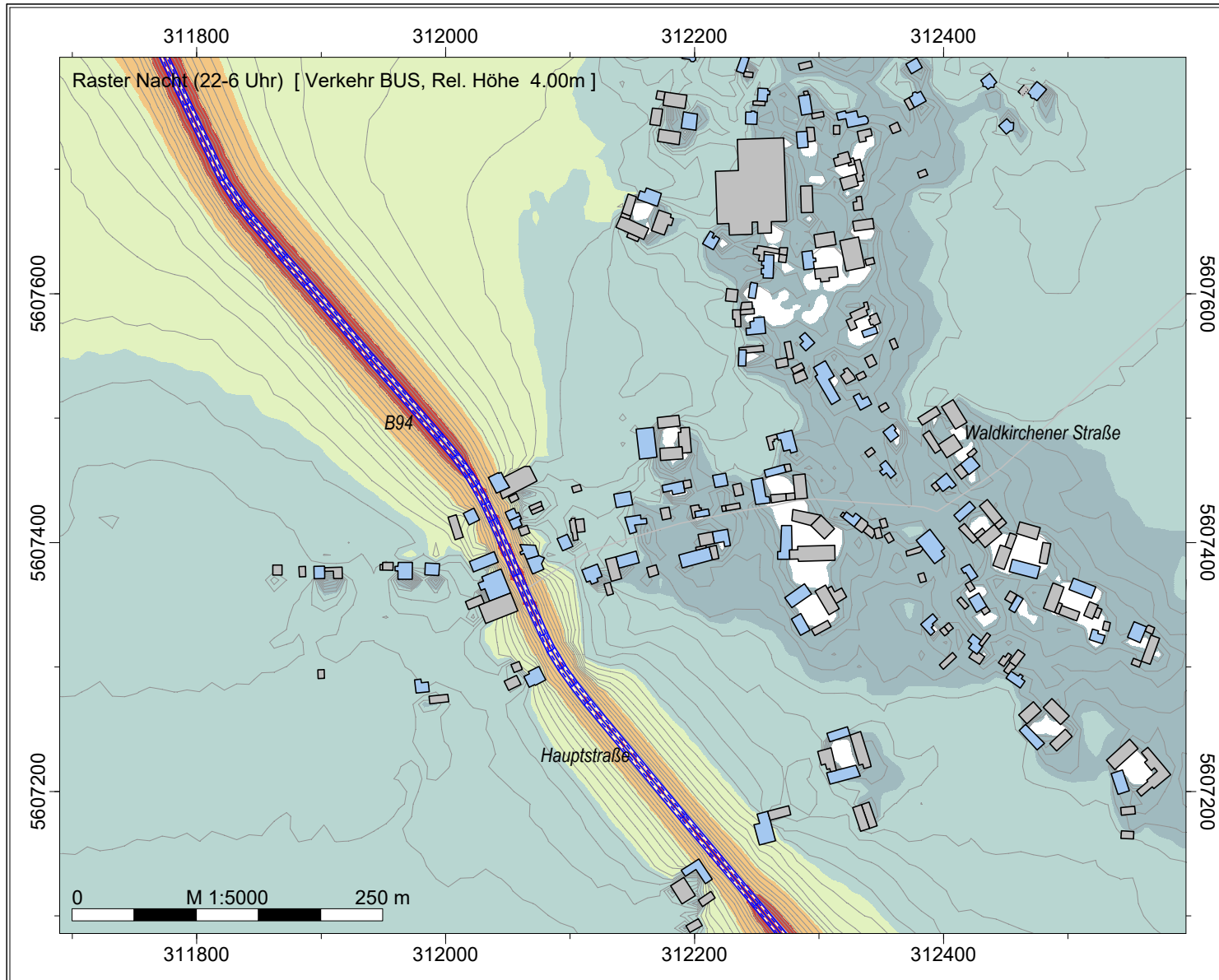
Legende

- Stadtgrenze
- Wandelement
- Gebäude
- Gebäude bewohnt
- Sondergebäude
- Verkehrsampel
- Brückenelement
- Straße /CNOSSOS-EU

DEN Pegel dB(A)



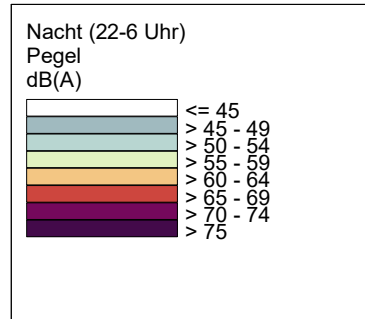
Lärmaktionsplanung an Hauptverkehrsstraßen, Stufe 4 der Stadt Lengsfeld



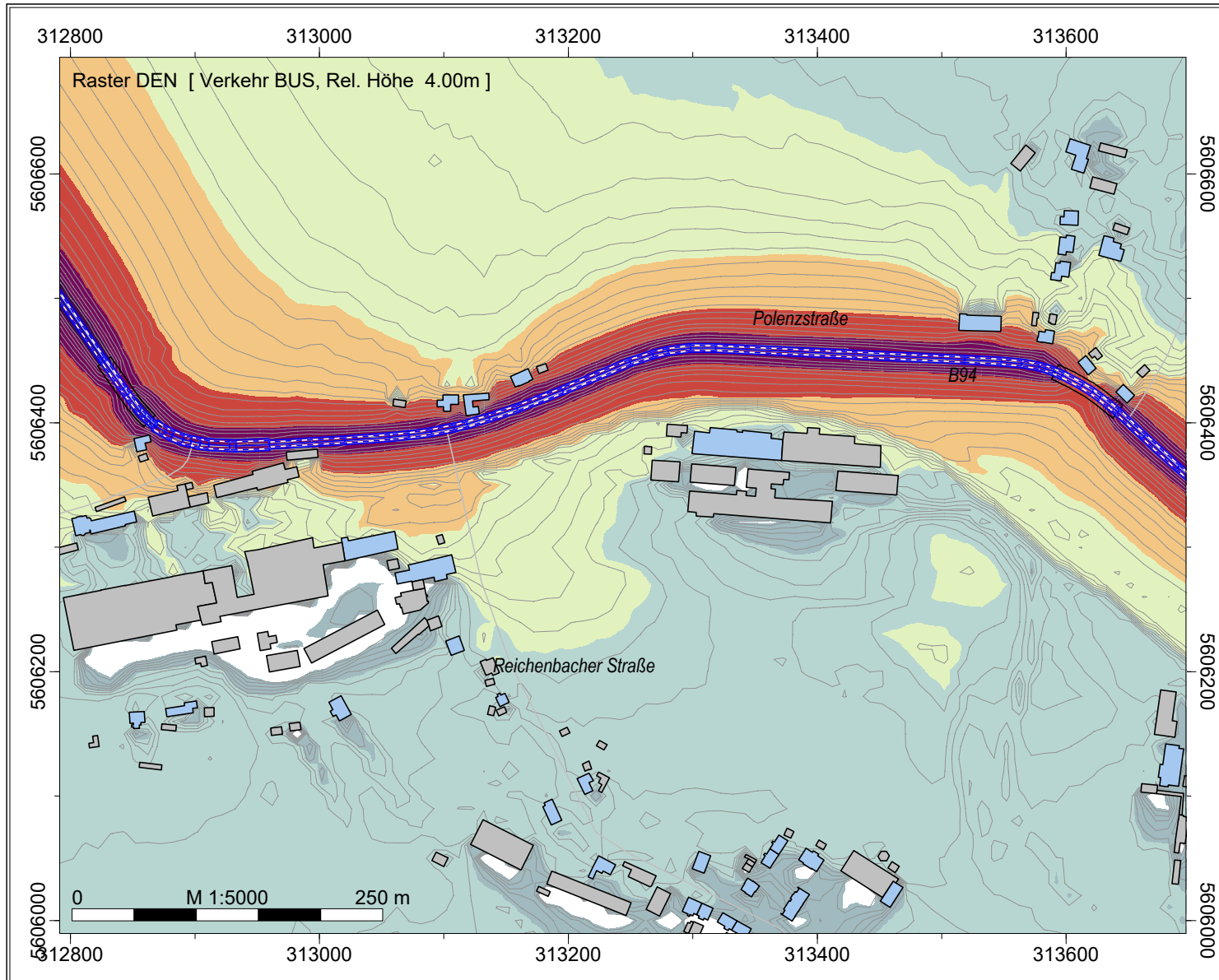
Raster Beurteilungspegel, Verkehrslärm gemäß BUS/CNOSSOS

Kartenausschnitt - 6 -

- Legende
- Stadtgrenze
 - Wandelement
 - Gebäude
 - Gebäude bewohnt
 - Sondergebäude
 - Verkehrsampel
 - Brückenelement
 - Straße /CNOSSOS-EU



Lärmaktionsplanung an Hauptverkehrsstraßen, Stufe 4 der Stadt Lengsfeld



Raster Beurteilungspegel, Verkehrslärm gemäß BUS/CNOSSOS

Kartenausschnitt - 7 -

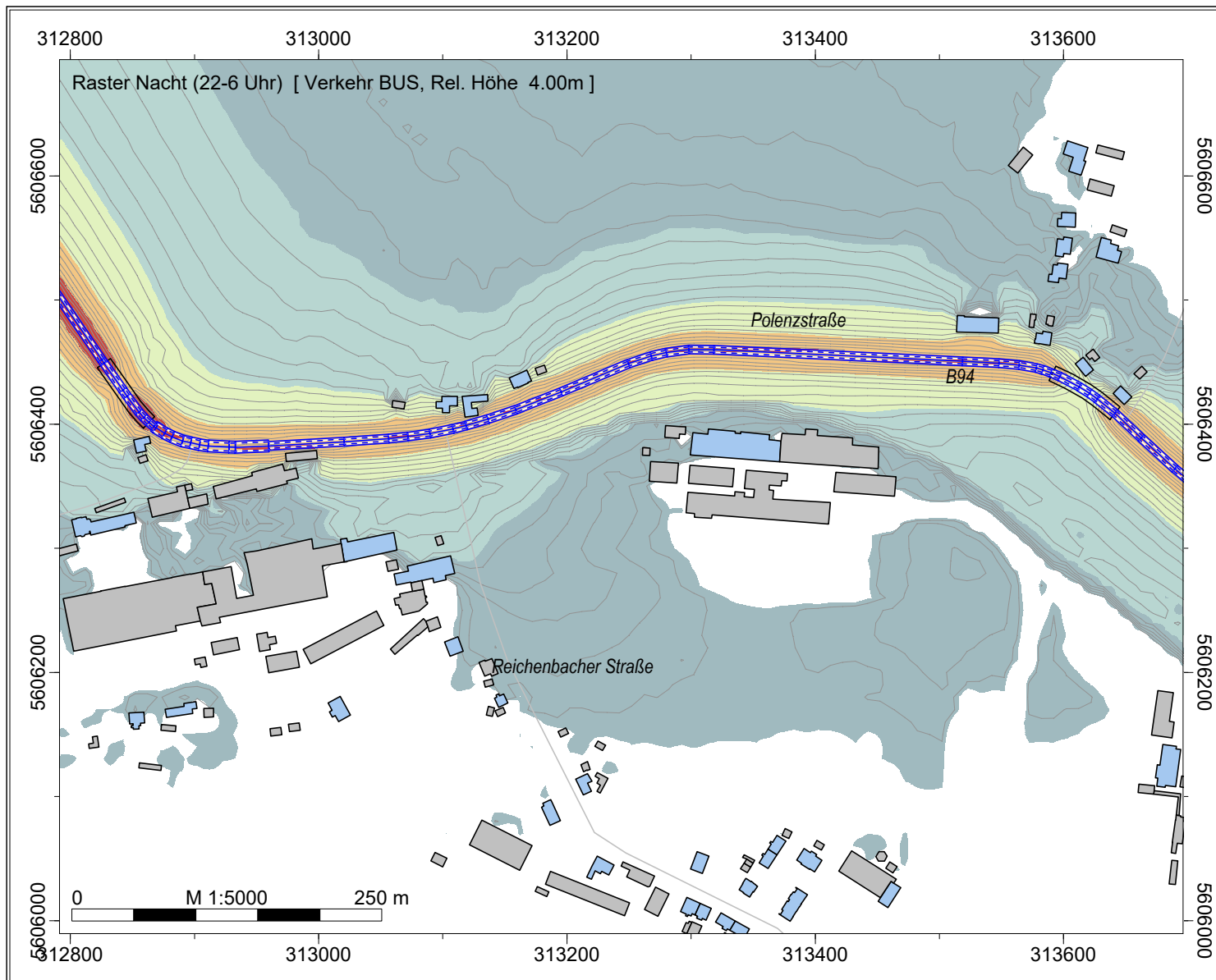
- Legende
- Stadtgrenze
 - Wandelement
 - Gebäude
 - Gebäude bewohnt
 - Sondergebäude
 - Verkehrsampel
 - Brückenelement
 - Straße /CNOSSOS-EU

DEN Pegel dB(A)

	<= 45
	46 - 49
	50 - 54
	55 - 59
	60 - 64
	65 - 69
	70 - 74
	75



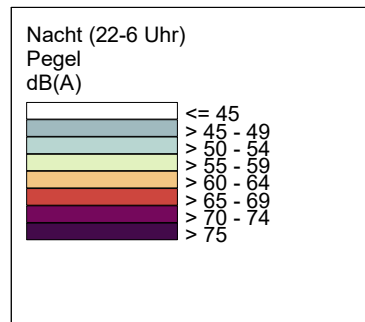
Lärmaktionsplanung an Hauptverkehrsstraßen, Stufe 4 der Stadt Lengsfeld



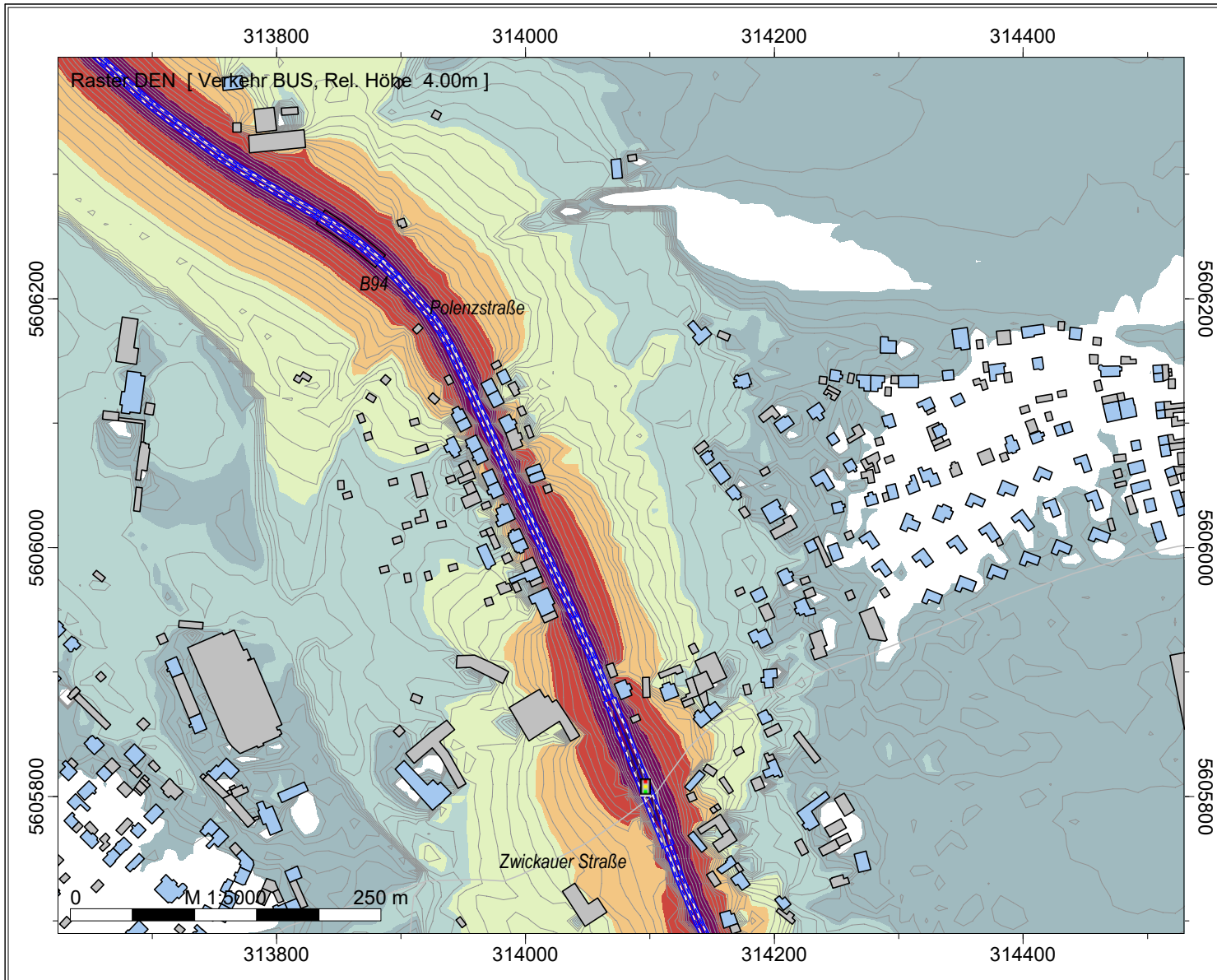
Raster Beurteilungspegel, Verkehrslärm gemäß BUS/CNOSSOS

Kartenausschnitt - 7 -

- Legende
- Stadtgrenze
 - Wandelement
 - Gebäude
 - Gebäude bewohnt
 - Sondergebäude
 - Verkehrsampel
 - Brückenelement
 - Straße /CNOSSOS-EU



Lärmaktionsplanung an Hauptverkehrsstraßen, Stufe 4 der Stadt Lengsfeld



Raster Beurteilungspegel, Verkehrslärm gemäß BUS/CNOSSOS

Kartenausschnitt - 8 -

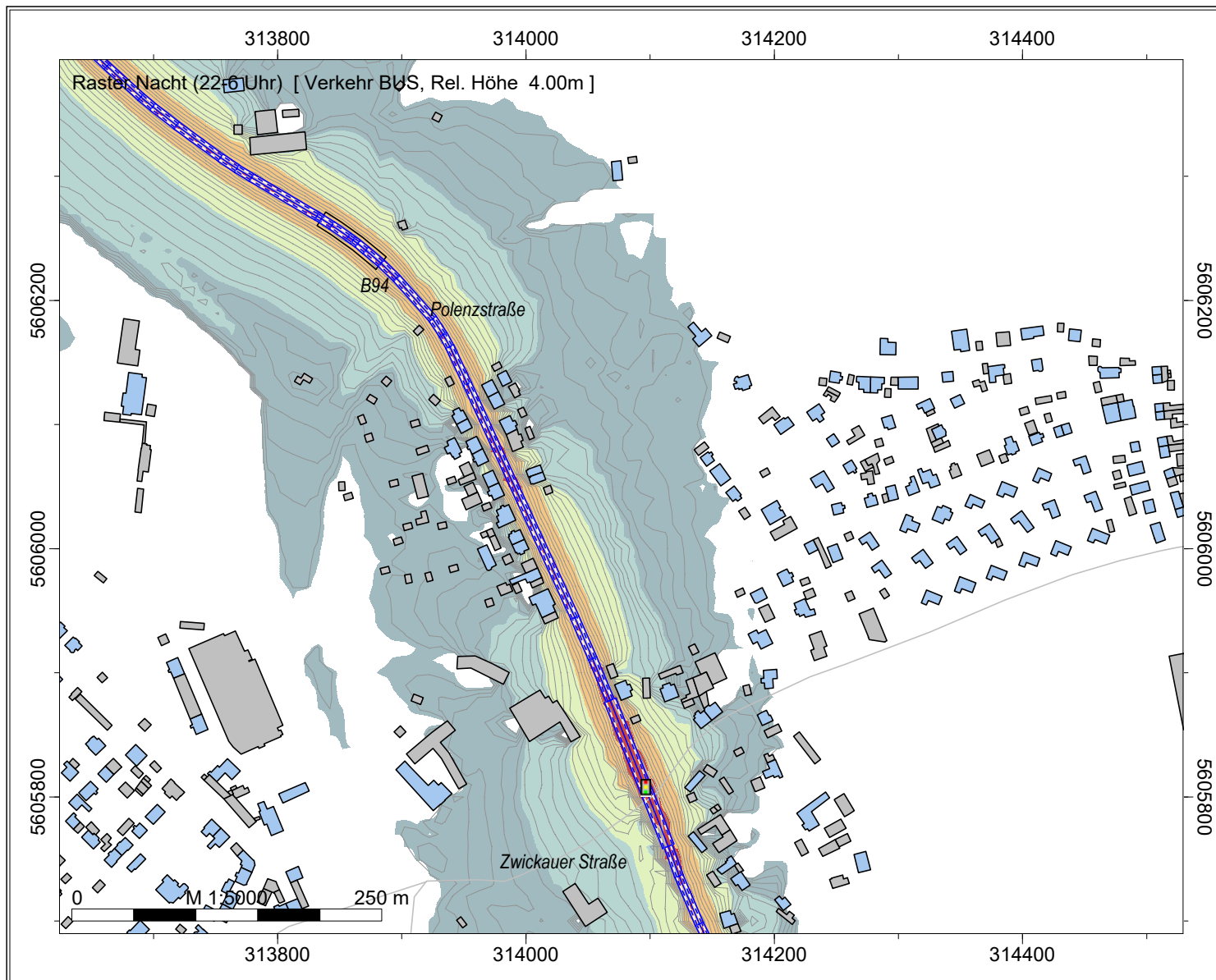
- Legende
- Stadtgrenze
 - Wandelement
 - Gebäude
 - Gebäude bewohnt
 - Sondergebäude
 - Verkehrsampel
 - Brückenelement
 - Straße /CNOSSOS-EU

DEN Pegel dB(A)

	<= 45
	45 - 49
	49 - 54
	54 - 59
	59 - 64
	64 - 69
	69 - 74
	74 - 75



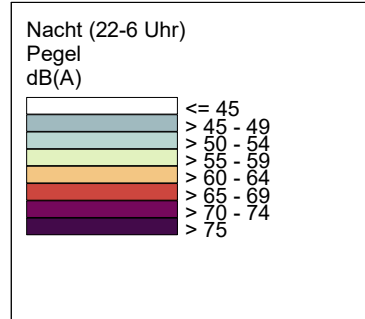
Lärmaktionsplanung an Hauptverkehrsstraßen, Stufe 4 der Stadt Lengsfeld



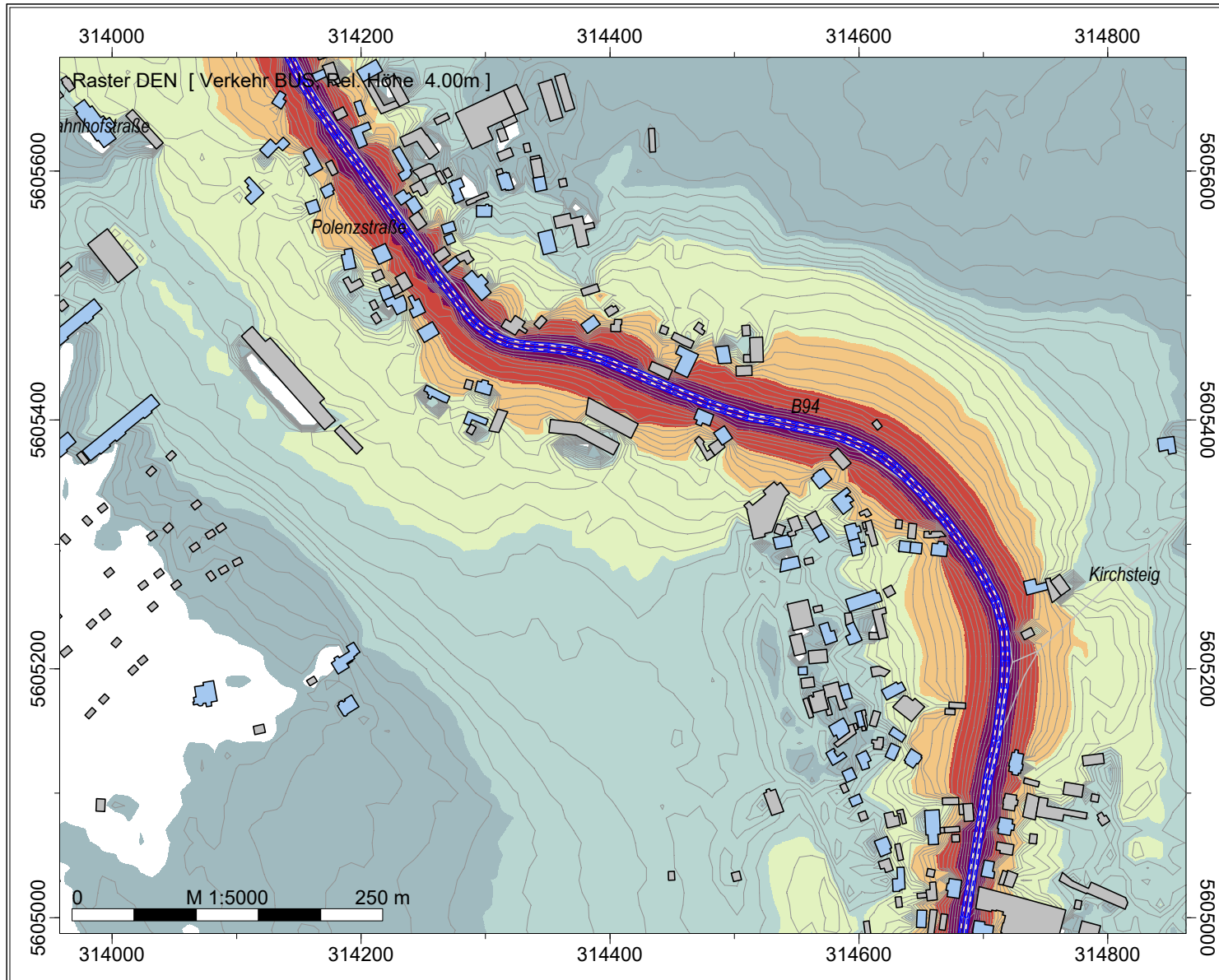
Raster Beurteilungspegel, Verkehrslärm gemäß BUS/CNOSSOS

Kartenausschnitt - 8 -

- Legende
- Stadtgrenze
 - Wandelement
 - Gebäude
 - Gebäude bewohnt
 - Sondergebäude
 - Verkehrsampel
 - Brückenelement
 - Straße /CNOSSOS-EU



Lärmaktionsplanung an Hauptverkehrsstraßen, Stufe 4 der Stadt Lengsfeld



Raster Beurteilungspegel, Verkehrslärm gemäß BUS/CNOSSOS

Kartenausschnitt - 9 -

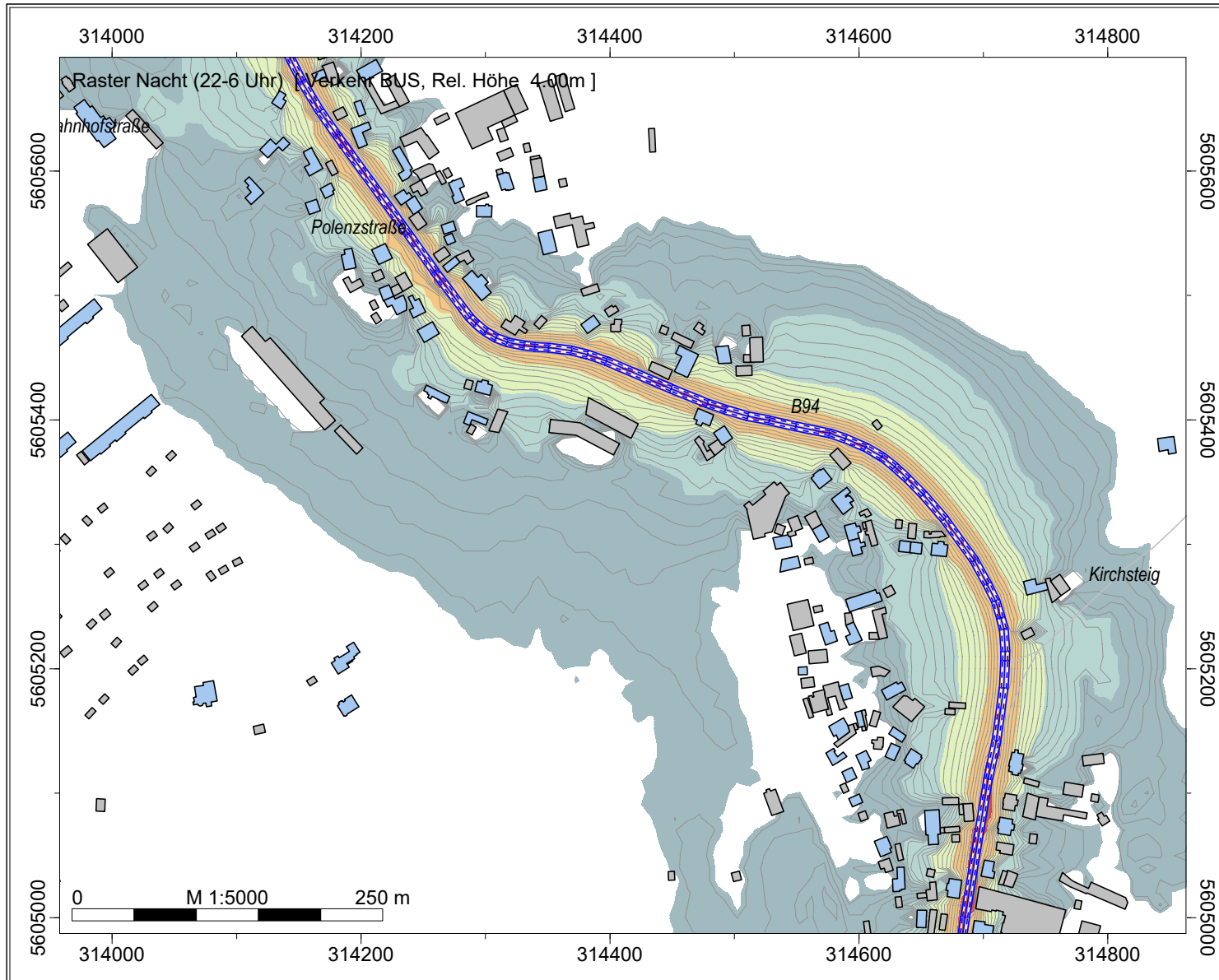
- Legende
- Stadtgrenze
 - Wandelement
 - Gebäude
 - Gebäude bewohnt
 - Sondergebäude
 - Verkehrsampel
 - Brückenelement
 - Straße /CNOSSOS-EU

DEN Pegel dB(A)

	<= 45
	46 - 49
	50 - 54
	55 - 59
	60 - 64
	65 - 69
	70 - 74
	75



Lärmaktionsplanung an Hauptverkehrsstraßen, Stufe 4 der Stadt Lengsfeld



Raster Beurteilungspegel, Verkehrslärm gemäß BUS/CNOSSOS

Kartenausschnitt - 9 -

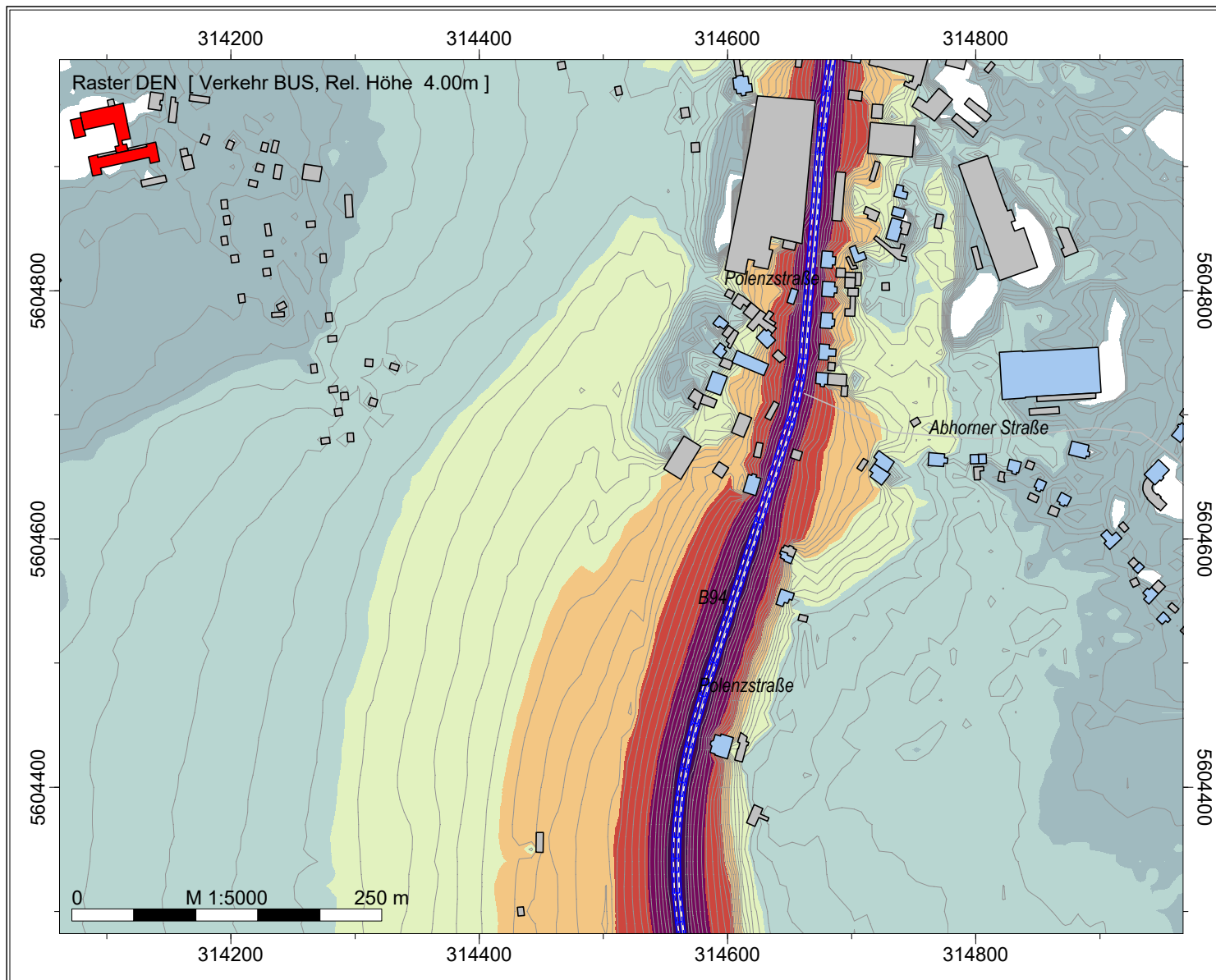
- Legende
- Stadtgrenze
 - Wandelement
 - Gebäude
 - Gebäude bewohnt
 - Sondergebäude
 - Verkehrsampel
 - Brückenelement
 - Straße /CNOSSOS-EU

Nacht (22-6 Uhr)
Pegel
dB(A)

	<= 45
	45
	49
	54
	59
	64
	69
	74
	75



Lärmaktionsplanung an Hauptverkehrsstraßen, Stufe 4 der Stadt Lengsfeld



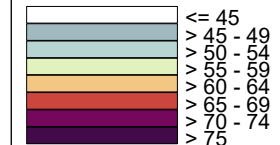
Raster Beurteilungspegel,
Verkehrslärm gemäß
BUS/CNOSSOS

Kartenausschnitt - 10 -

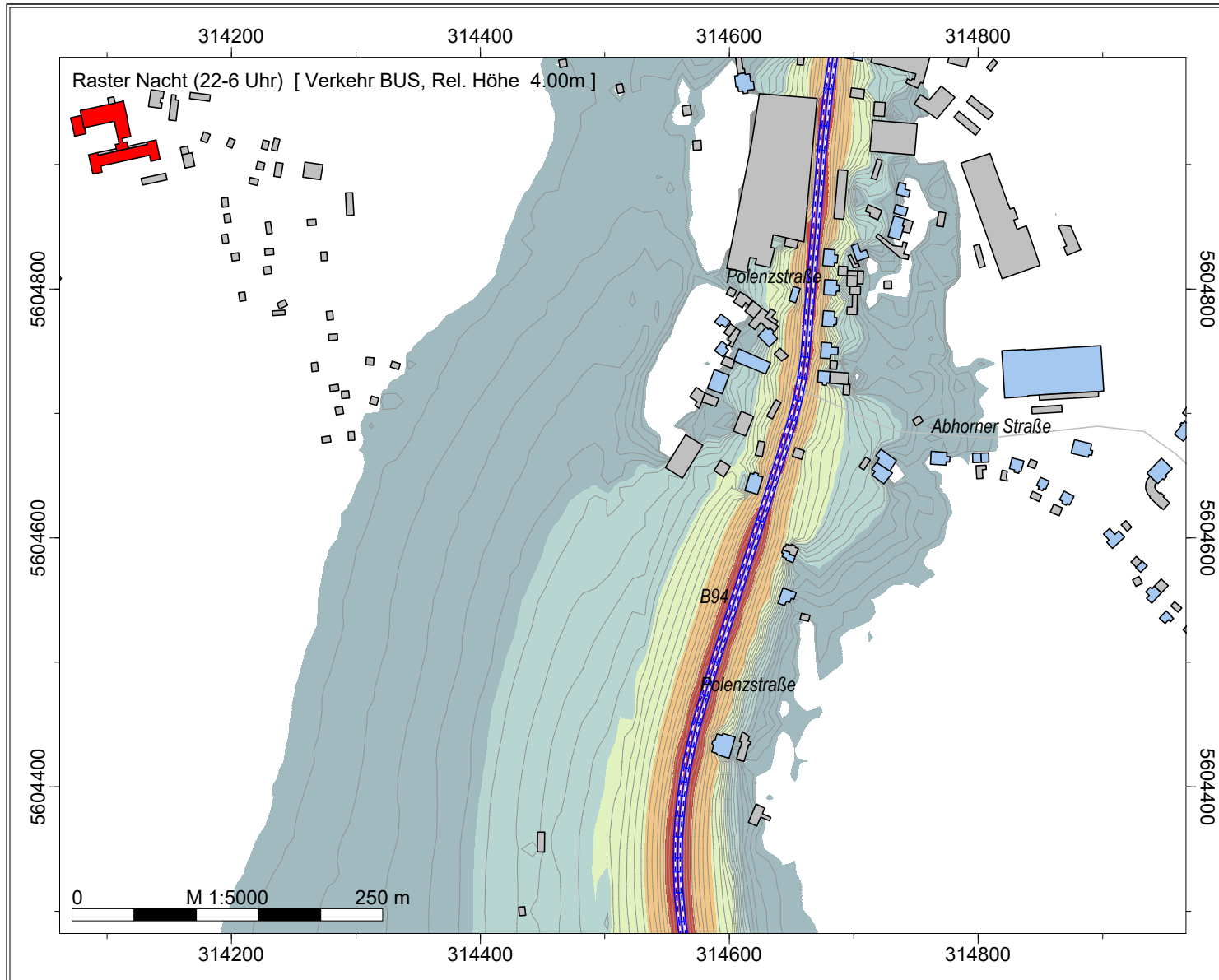
Legende

- Stadtgrenze
- Wandelement
- Gebäude
- Gebäude bewohnt
- Sondergebäude
- Verkehrsampel
- Brückenelement
- Straße /CNOSSOS-EU

DEN
Pegel
dB(A)



Lärmaktionsplanung an Hauptverkehrsstraßen, Stufe 4 der Stadt Lengsfeld



Raster Beurteilungspegel, Verkehrslärm gemäß BUS/CNOSSOS

Kartenausschnitt - 10 -

- Legende
- Stadtgrenze
 - Wandelement
 - Gebäude
 - Gebäude bewohnt
 - Sondergebäude
 - Verkehrsampel
 - Brückenelement
 - Straße /CNOSSOS-EU

Nacht (22-6 Uhr)
Pegel
dB(A)

	<= 45
	45 - 49
	49 - 54
	54 - 59
	59 - 64
	64 - 69
	69 - 74
	74 - 75

