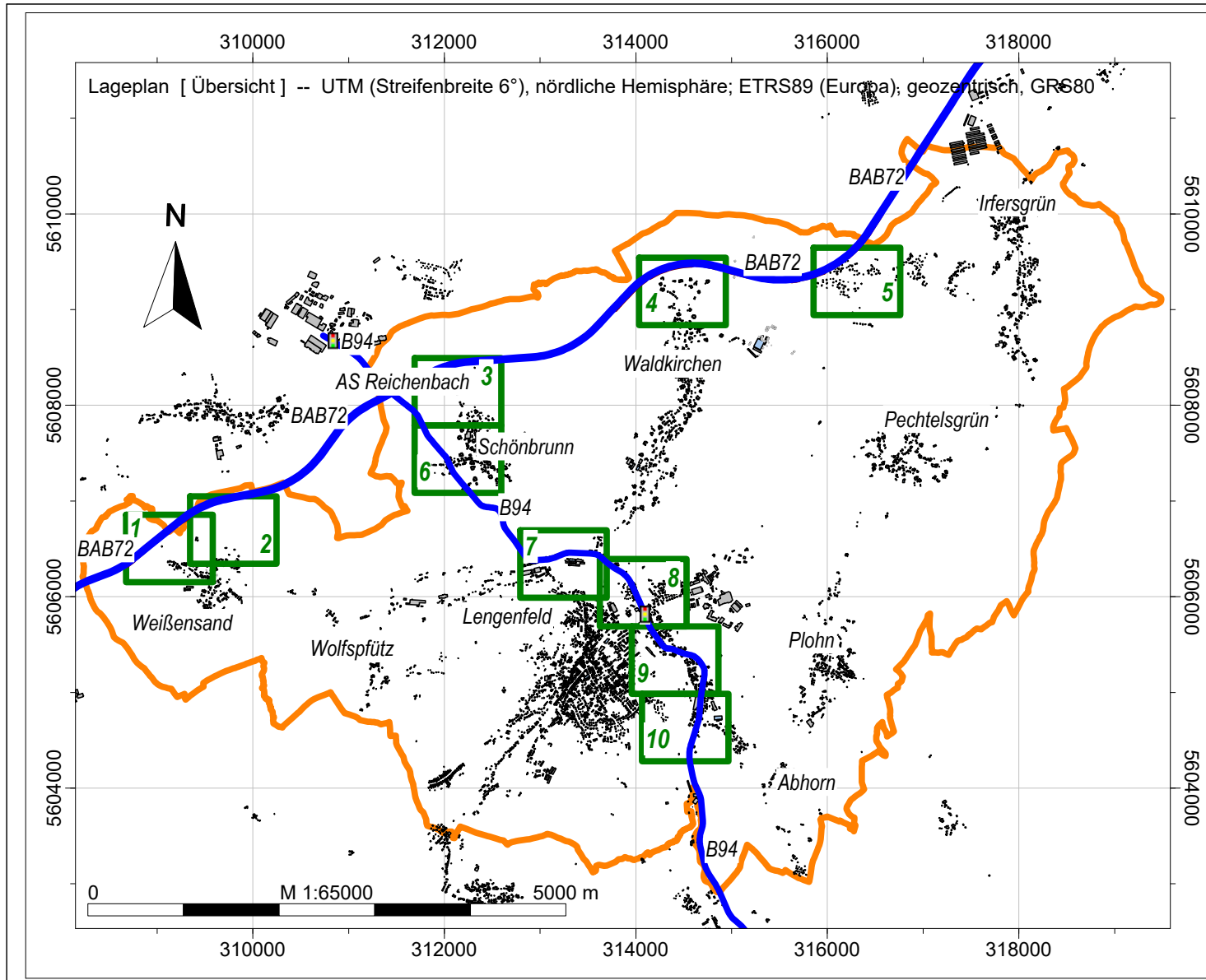


## Lärmaktionsplanung an Hauptverkehrsstraßen, Stufe 4 der Stadt Lengfeld

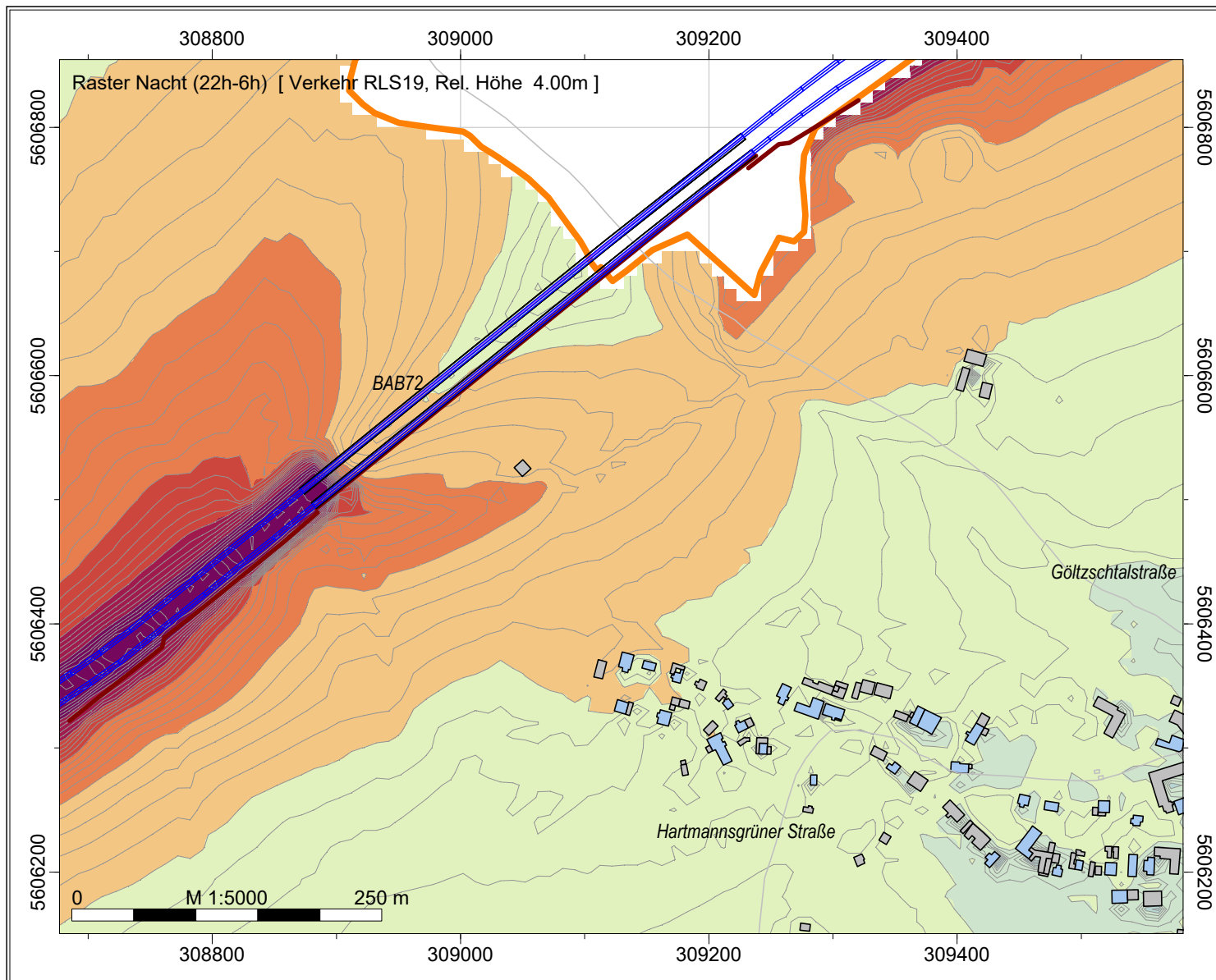


Übersichtskarte mit Kartenausschnitten und Hauptverkehrsstraßen, modelliert gemäß RLS-19/16. BImSchV

- Legende**
- ▭ Kartenausschnitte
  - Stadtgrenze
  - Wandelement
  - Gebäude
  - Gebäude bewohnt
  - Sondergebäude
  - Verkehrsampel
  - Straße /RLS-19



# Lärmaktionsplanung an Hauptverkehrsstraßen, Stufe 4 der Stadt Lengsfeld



Raster Beurteilungspegel, Verkehrslärm gemäß RLS-19 / 16. BImSchV

## Kartenausschnitt - 1 -

### Legende

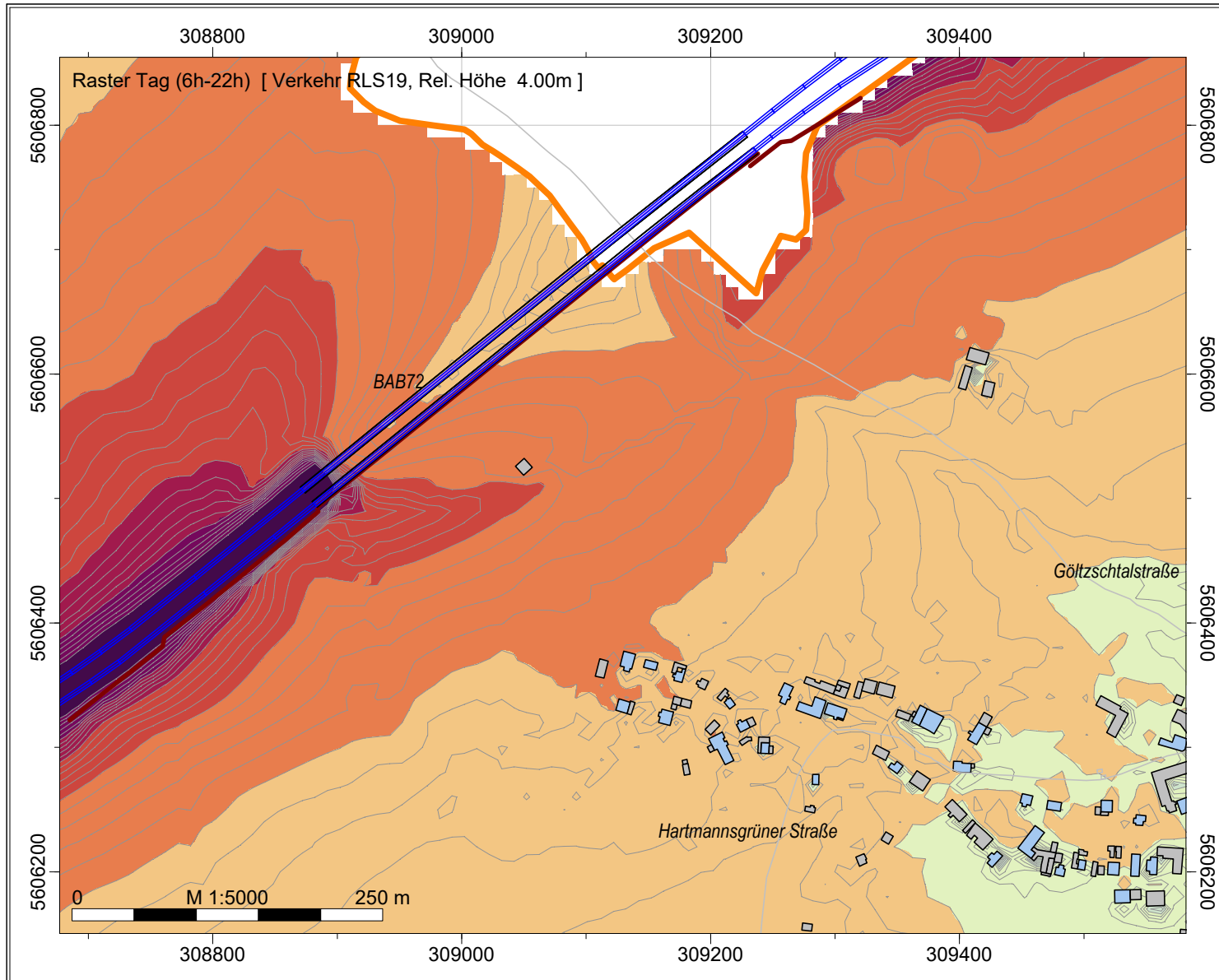
- Stadtgrenze
- Wandelement
- Gebäude
- Gebäude bewohnt
- Sondergebäude
- Verkehrsampel
- Straße /RLS-19
- LSW auf Brücke

### Nacht (22h-6h) Pegel dB(A)

- <= 35
- > 35 - 40
- > 40 - 45
- > 45 - 50
- > 50 - 55
- > 55 - 60
- > 60 - 65
- > 65 - 70
- > 70 - 75
- > 75 - 80
- > 80 - 85



# Lärmaktionsplanung an Hauptverkehrsstraßen, Stufe 4 der Stadt Lengsfeld



Raster Beurteilungspegel, Verkehrslärm gemäß RLS-19 / 16. BImSchV

**Kartenausschnitt - 1 -**

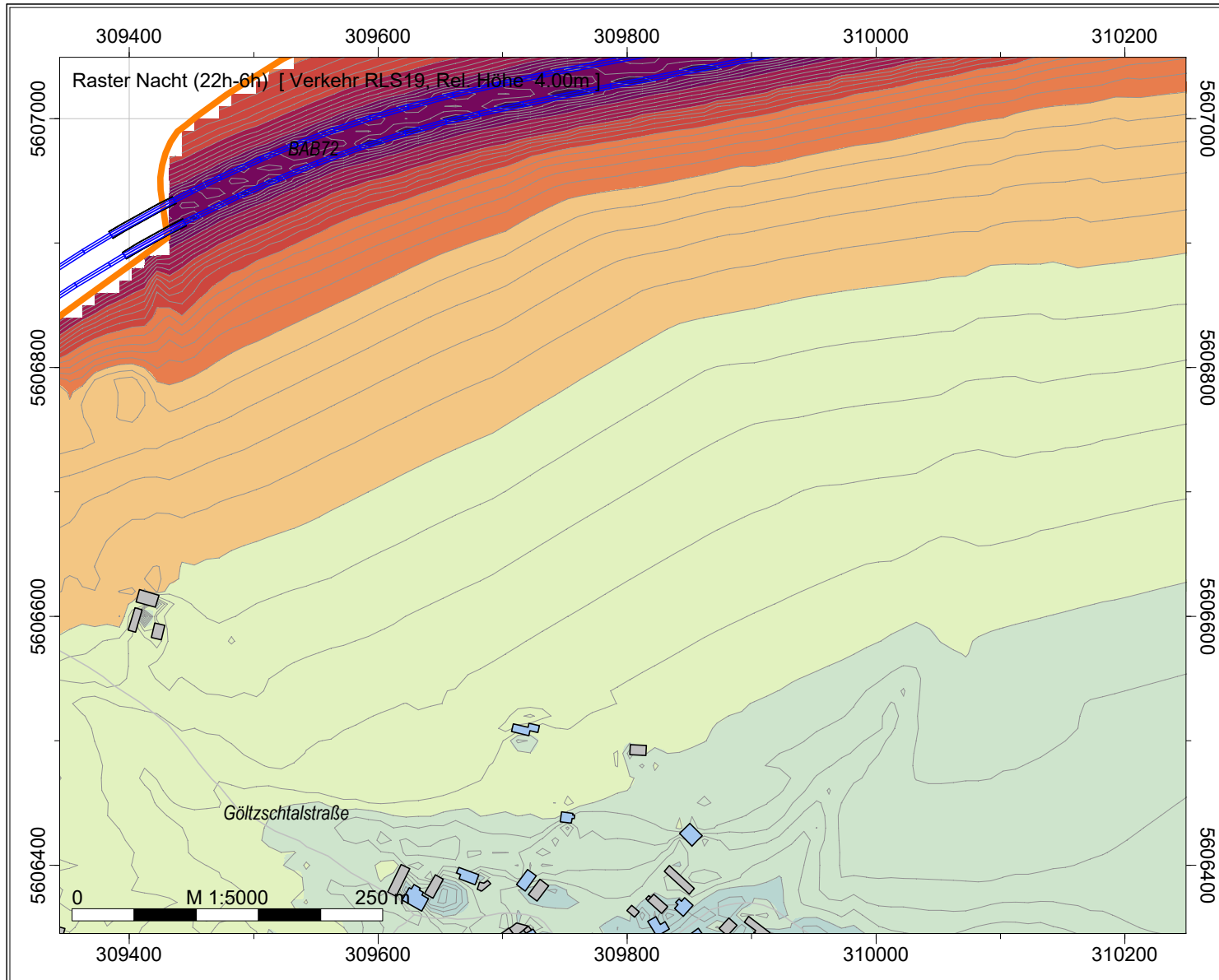
- Legende
- Stadtgrenze
  - Wandelement
  - Gebäude
  - Gebäude bewohnt
  - Sondergebäude
  - Verkehrsampel
  - Straße /RLS-19
  - LSW auf Brücke

Tag (6h-22h)  
Pegel  
dB(A)

	<= 35
	> 35 - 40
	> 40 - 45
	> 45 - 50
	> 50 - 55
	> 55 - 60
	> 60 - 65
	> 65 - 70
	> 70 - 75
	> 75 - 80
	> 80 - 85



# Lärmaktionsplanung an Hauptverkehrsstraßen, Stufe 4 der Stadt Lengsfeld



Raster Beurteilungspegel, Verkehrslärm gemäß RLS-19 / 16. BImSchV

**Kartenausschnitt - 2 -**

- Legende
- Stadtgrenze
  - Wandelement
  - Gebäude
  - Gebäude bewohnt
  - Sondergebäude
  - Verkehrsampel
  - Straße /RLS-19
  - LSW auf Brücke

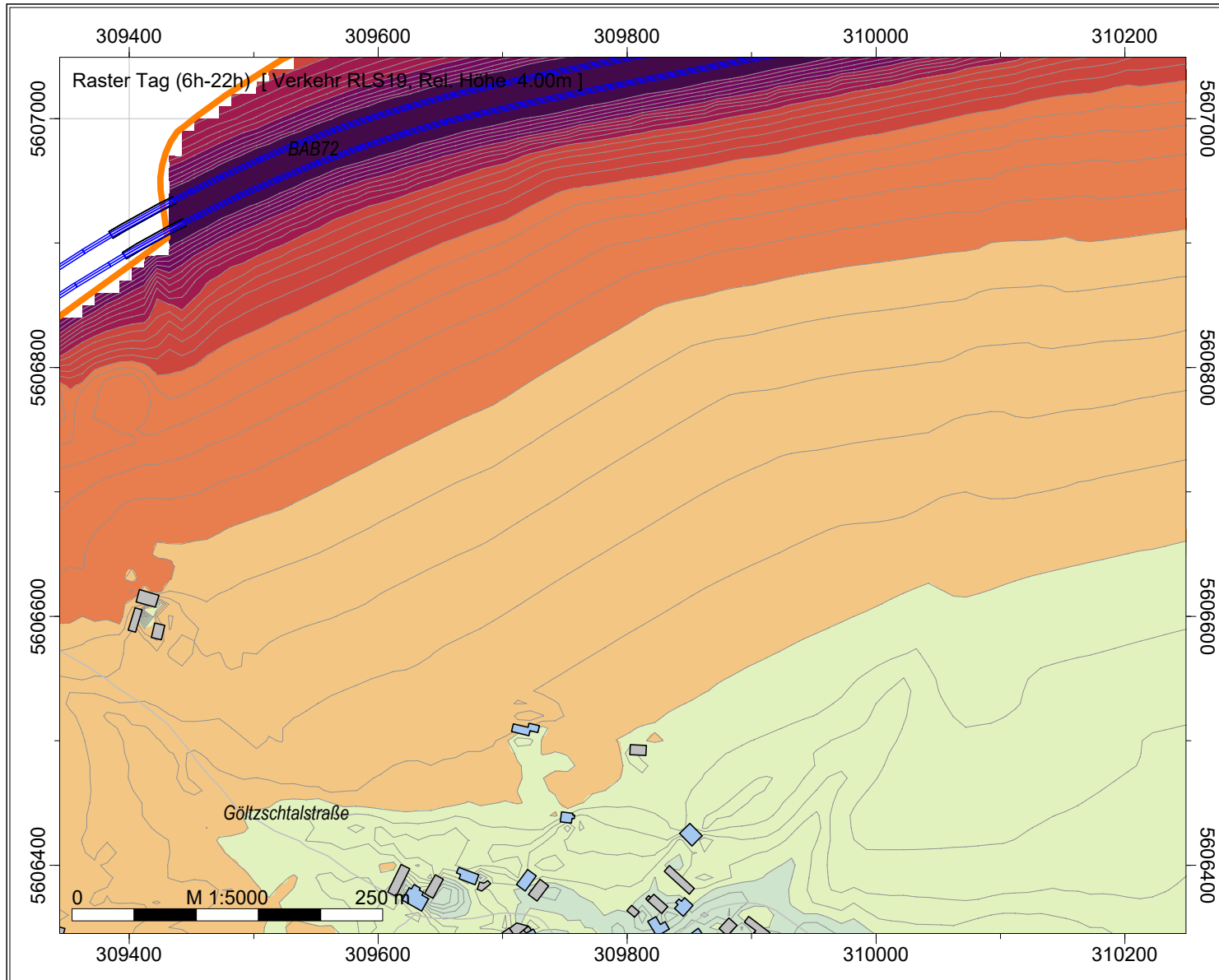
Nacht (22h-6h)  
Pegel  
dB(A)

	<= 35
	> 35 - 40
	> 40 - 45
	> 45 - 50
	> 50 - 55
	> 55 - 60
	> 60 - 65
	> 65 - 70
	> 70 - 75
	> 75 - 80
	> 80 - 85





# Lärmaktionsplanung an Hauptverkehrsstraßen, Stufe 4 der Stadt Lengsfeld



Raster Beurteilungspegel, Verkehrslärm gemäß RLS-19 / 16. BImSchV

**Kartenausschnitt - 2 -**

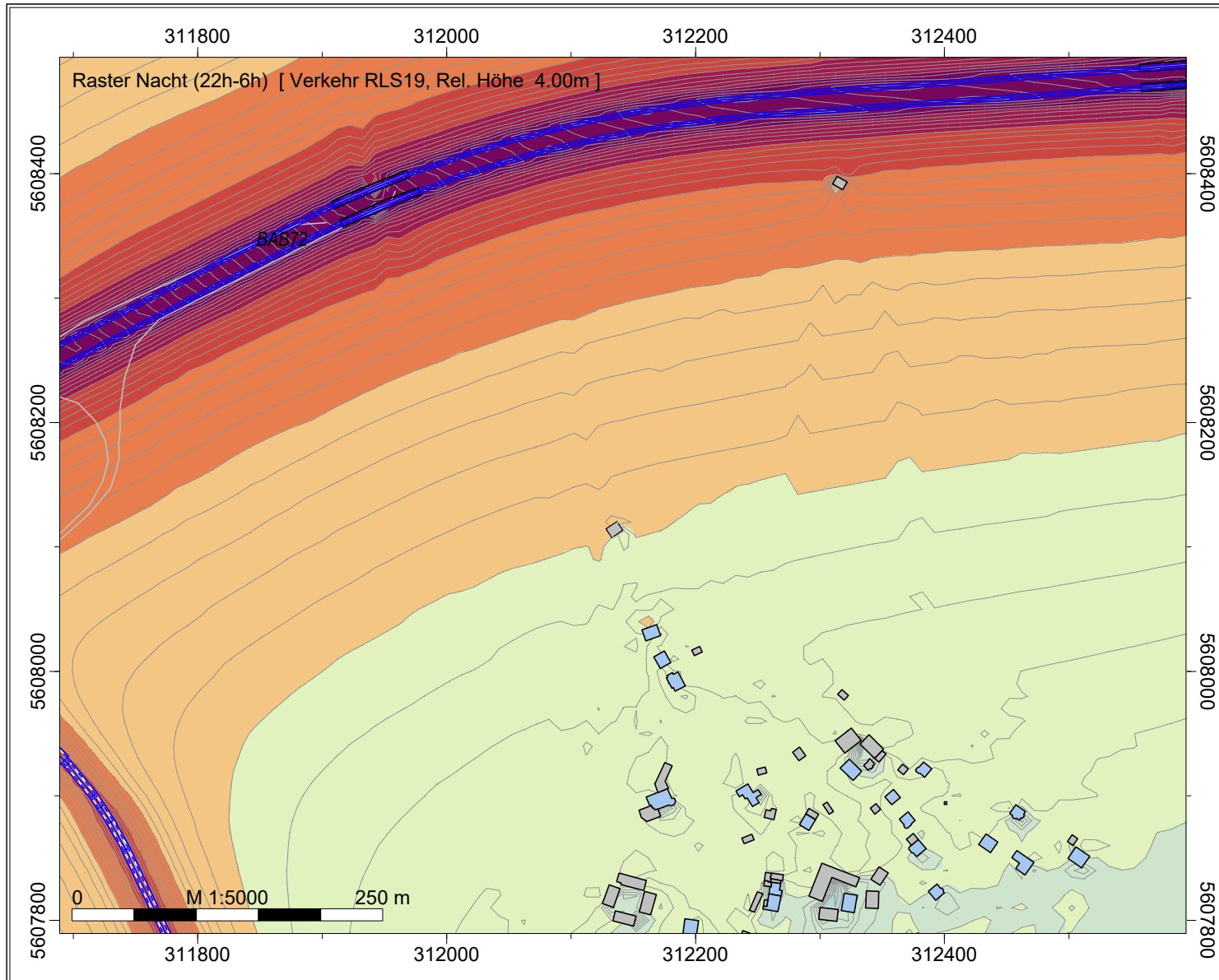
- Legende
- Stadtgrenze
  - Wandelement
  - Gebäude
  - Gebäude bewohnt
  - Sondergebäude
  - Verkehrsampel
  - Straße /RLS-19
  - LSW auf Brücke

Tag (6h-22h)  
Pegel  
dB(A)

	<= 35
	> 35 - 40
	> 40 - 45
	> 45 - 50
	> 50 - 55
	> 55 - 60
	> 60 - 65
	> 65 - 70
	> 70 - 75
	> 75 - 80
	> 80 - 85



# Lärmaktionsplanung an Hauptverkehrsstraßen, Stufe 4 der Stadt Lengsfeld



Raster Beurteilungspegel, Verkehrslärm gemäß RLS-19 / 16. BImSchV

**Kartenausschnitt - 3 -**

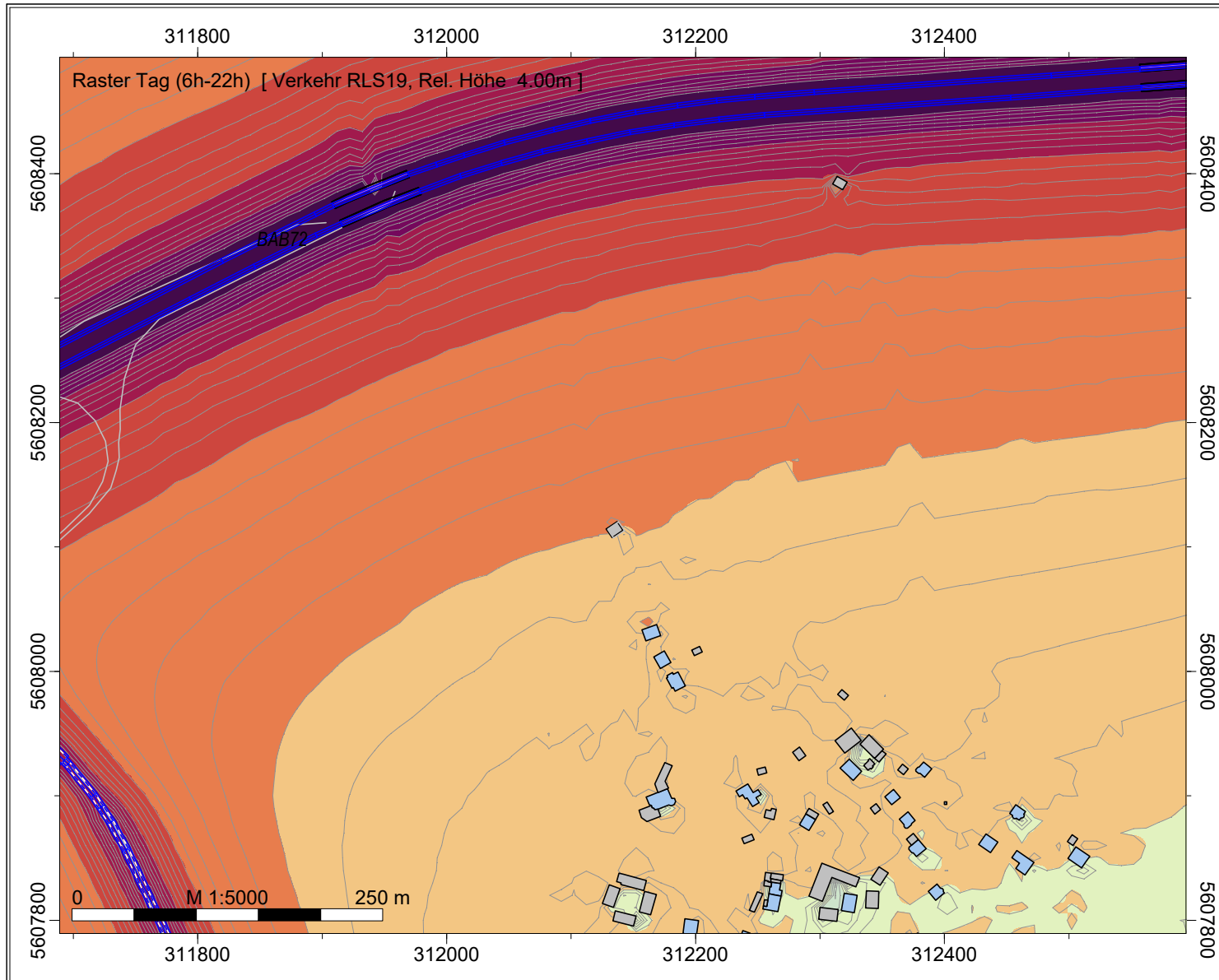
- Legende
- Stadtgrenze
  - Wandelement
  - Gebäude
  - Gebäude bewohnt
  - Sondergebäude
  - Verkehrsampel
  - Straße /RLS-19
  - LSW auf Brücke

Nacht (22h-6h)  
Pegel  
dB(A)

	<= 35
	> 35 - 40
	> 40 - 45
	> 45 - 50
	> 50 - 55
	> 55 - 60
	> 60 - 65
	> 65 - 70
	> 70 - 75
	> 75 - 80
	> 80 - 85



# Lärmaktionsplanung an Hauptverkehrsstraßen, Stufe 4 der Stadt Lengsfeld



Raster Beurteilungspegel, Verkehrslärm gemäß RLS-19 / 16. BImSchV

**Kartenausschnitt - 3 -**

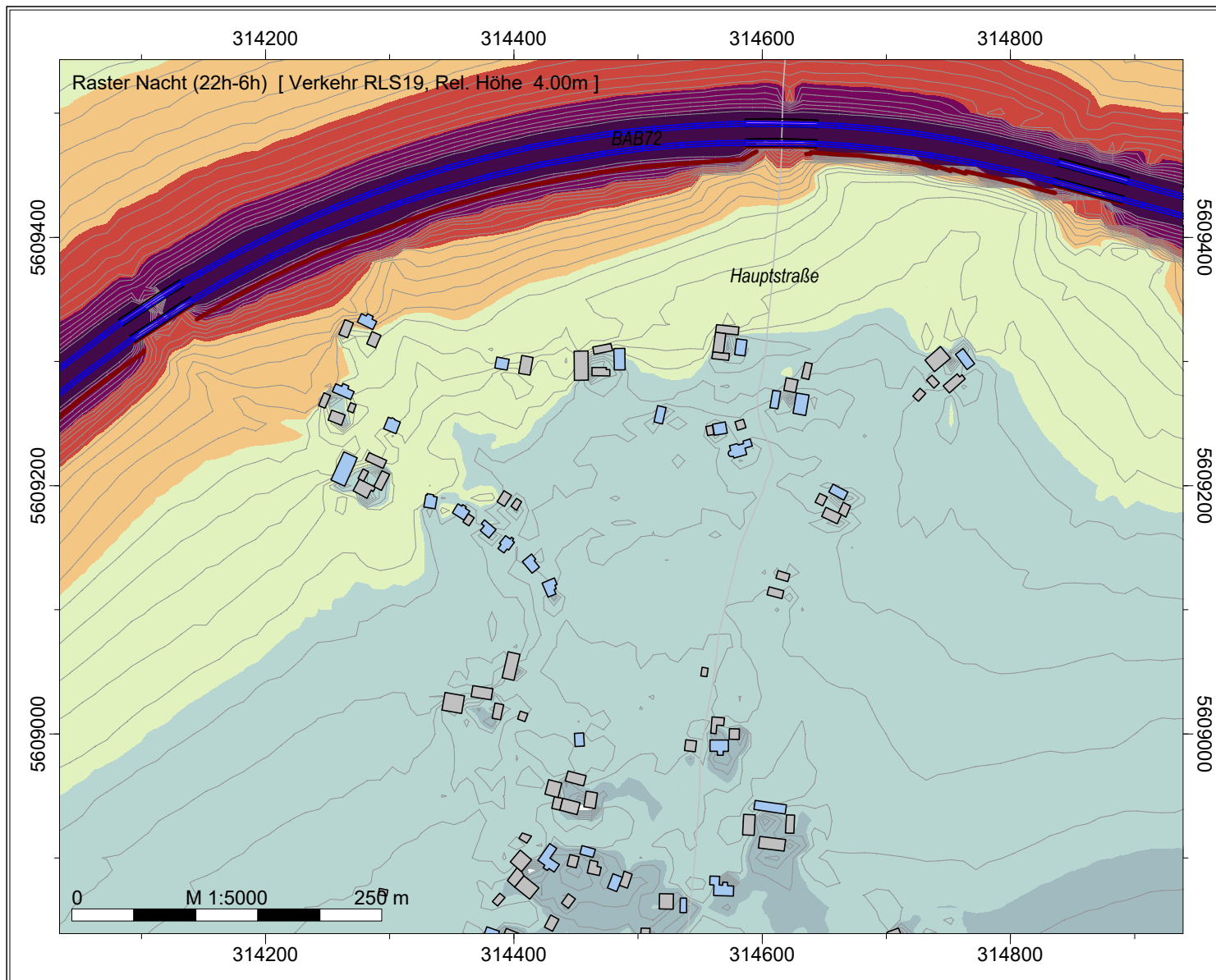
- Legende
- Stadtgrenze
  - Wandelement
  - Gebäude
  - Gebäude bewohnt
  - Sondergebäude
  - Verkehrsampel
  - Straße /RLS-19
  - LSW auf Brücke

Tag (6h-22h)  
Pegel  
dB(A)

	<= 35
	> 35 - 40
	> 40 - 45
	> 45 - 50
	> 50 - 55
	> 55 - 60
	> 60 - 65
	> 65 - 70
	> 70 - 75
	> 75 - 80
	> 80 - 85



# Lärmaktionsplanung an Hauptverkehrsstraßen, Stufe 4 der Stadt Lengsfeld



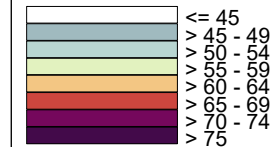
Raster Beurteilungspegel, Verkehrslärm gemäß RLS-19 / 16. BImSchV

## Kartenausschnitt - 4 -

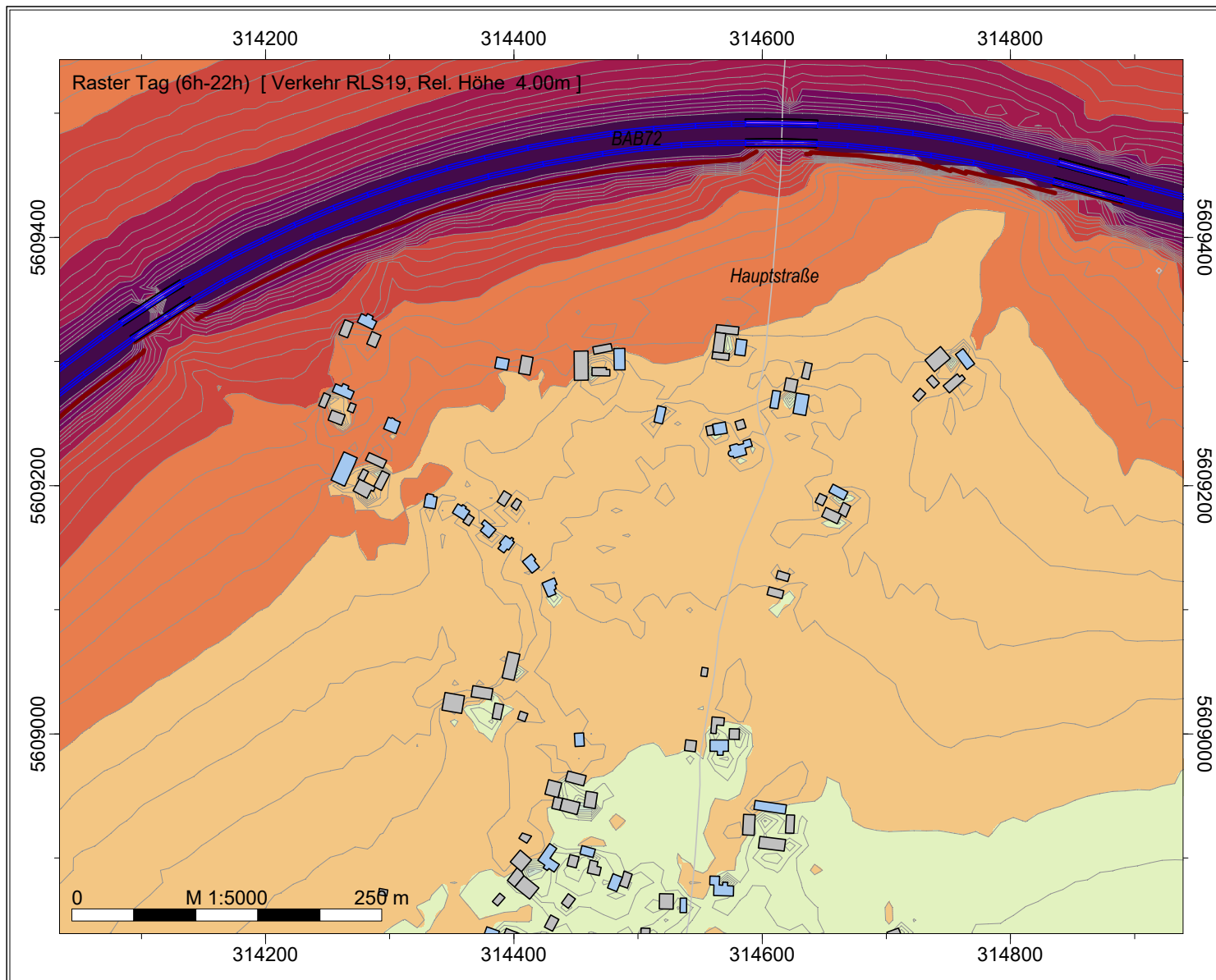
### Legende

- Stadtgrenze
- Wandelement
- Gebäude
- Gebäude bewohnt
- Sondergebäude
- Verkehrsampel
- Straße /RLS-19
- LSW auf Brücke

### Nacht (22h-6h) Pegel dB(A)



# Lärmaktionsplanung an Hauptverkehrsstraßen, Stufe 4 der Stadt Lengsfeld



Raster Beurteilungspegel, Verkehrslärm gemäß RLS-19 / 16. BImSchV

## Kartenausschnitt - 4 -

### Legende

- Stadtgrenze
- Wandelement
- Gebäude
- Gebäude bewohnt
- Sondergebäude
- Verkehrsampel
- Straße /RLS-19
- LSW auf Brücke

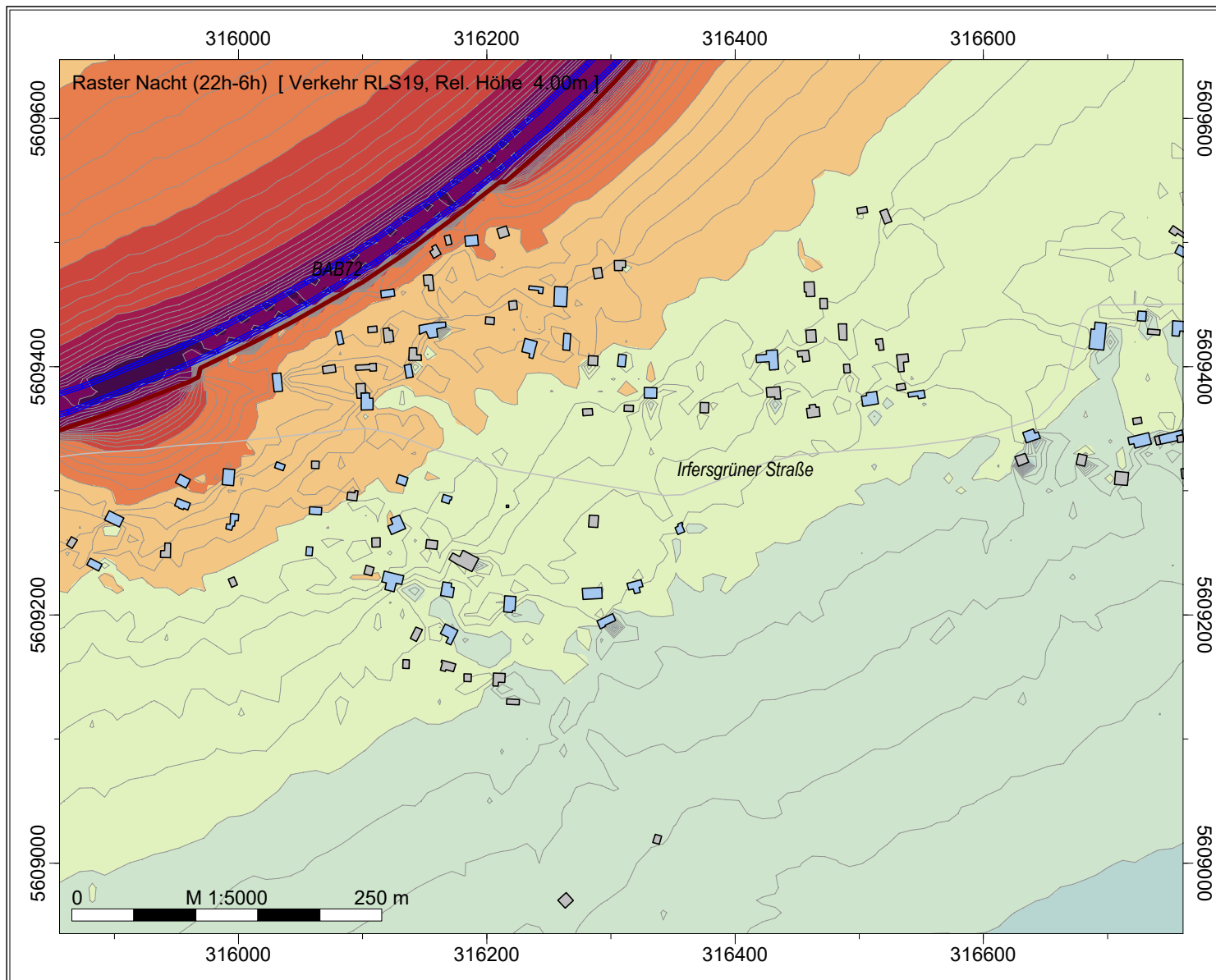
### Tag (6h-22h) Pegel dB(A)

- <= 35
- > 35 - 40
- > 40 - 45
- > 45 - 50
- > 50 - 55
- > 55 - 60
- > 60 - 65
- > 65 - 70
- > 70 - 75
- > 75 - 80
- > 80 - 85





# Lärmaktionsplanung an Hauptverkehrsstraßen, Stufe 4 der Stadt Lengsfeld



Raster Beurteilungspegel, Verkehrslärm gemäß RLS-19 / 16. BImSchV

## Kartenausschnitt - 5 -

### Legende

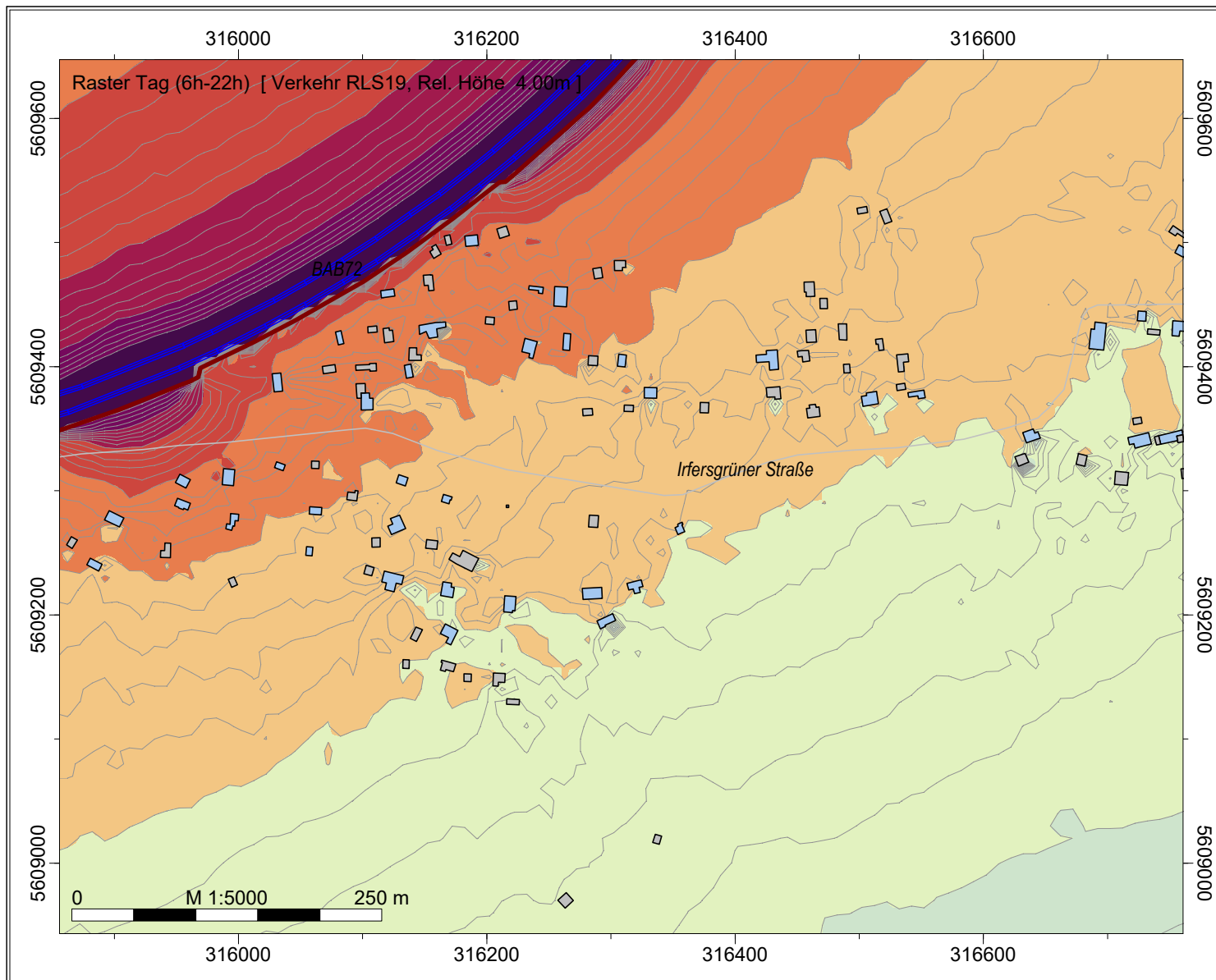
- Stadtgrenze
- Wandelement
- Gebäude
- Gebäude bewohnt
- Sondergebäude
- Verkehrsampel
- Straße /RLS-19
- LSW auf Brücke

### Nacht (22h-6h) Pegel dB(A)

- <= 35
- > 35 - 40
- > 40 - 45
- > 45 - 50
- > 50 - 55
- > 55 - 60
- > 60 - 65
- > 65 - 70
- > 70 - 75
- > 75 - 80
- > 80 - 85



# Lärmaktionsplanung an Hauptverkehrsstraßen, Stufe 4 der Stadt Lengsfeld



Raster Beurteilungspegel, Verkehrslärm gemäß RLS-19 / 16. BImSchV

## Kartenausschnitt - 5 -

### Legende

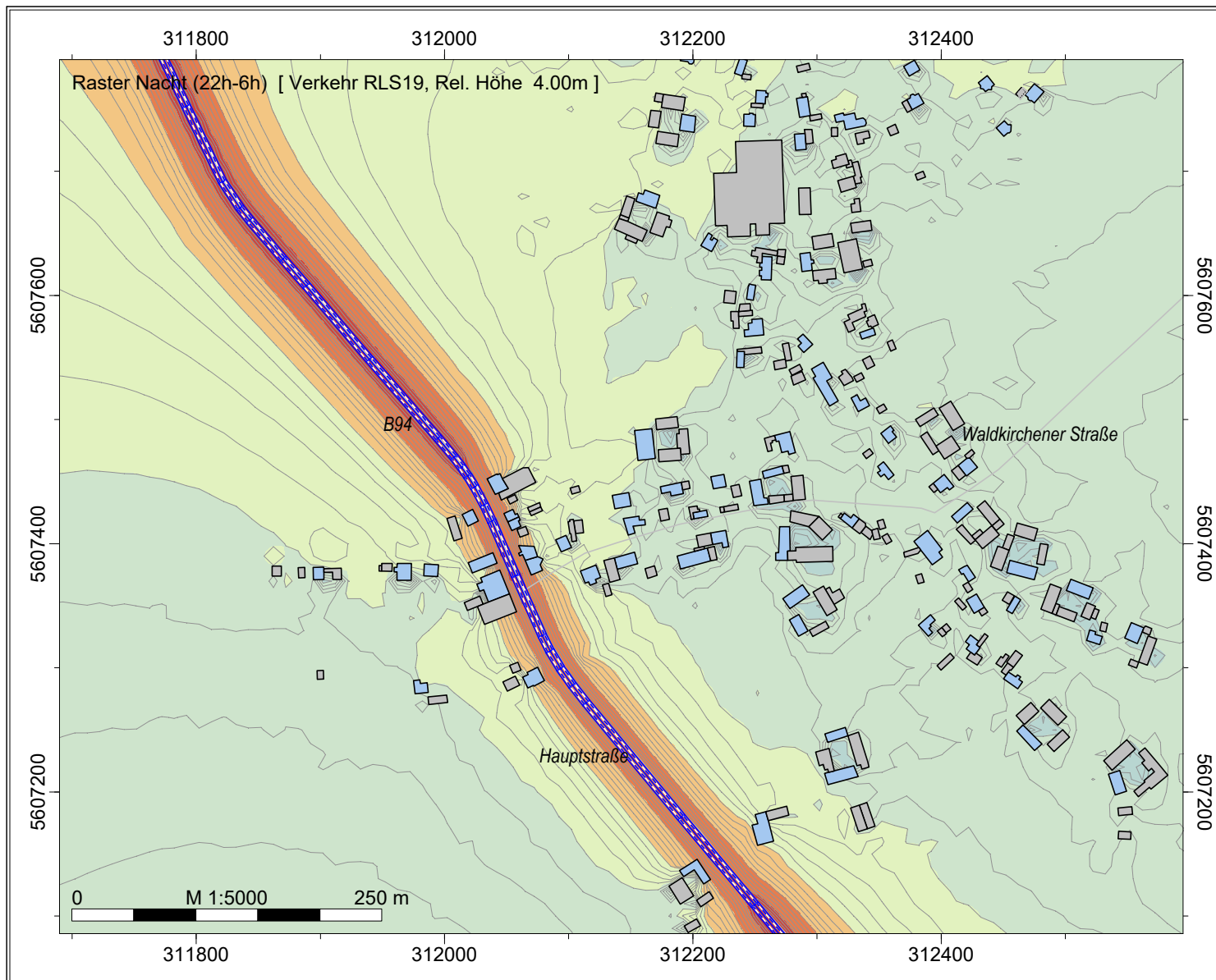
- Stadtgrenze
- Wandelement
- Gebäude
- Gebäude bewohnt
- Sondergebäude
- Verkehrsampel
- Straße /RLS-19
- LSW auf Brücke

### Tag (6h-22h) Pegel dB(A)

- <= 35
- > 35 - 40
- > 40 - 45
- > 45 - 50
- > 50 - 55
- > 55 - 60
- > 60 - 65
- > 65 - 70
- > 70 - 75
- > 75 - 80
- > 80 - 85



# Lärmaktionsplanung an Hauptverkehrsstraßen, Stufe 4 der Stadt Lengsfeld



Raster Beurteilungspegel, Verkehrslärm gemäß RLS-19 / 16. BImSchV

**Kartenausschnitt - 6 -**

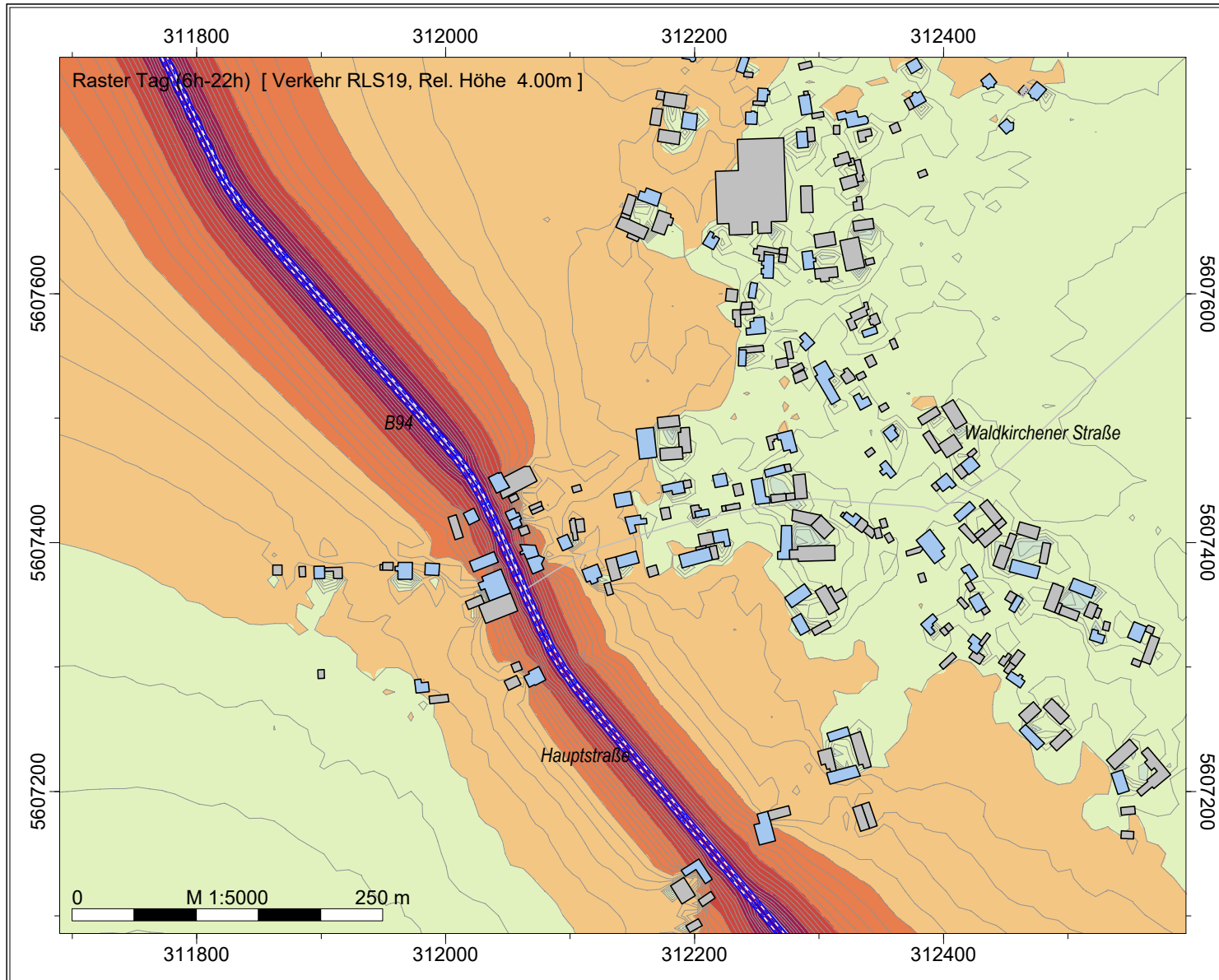
- Legende
- Stadtgrenze
  - Wandelement
  - Gebäude
  - Gebäude bewohnt
  - Sondergebäude
  - Verkehrsampel
  - Straße /RLS-19
  - LSW auf Brücke

Nacht (22h-6h)  
Pegel  
dB(A)

	<= 35
	> 35 - 40
	> 40 - 45
	> 45 - 50
	> 50 - 55
	> 55 - 60
	> 60 - 65
	> 65 - 70
	> 70 - 75
	> 75 - 80
	> 80 - 85



# Lärmaktionsplanung an Hauptverkehrsstraßen, Stufe 4 der Stadt Lengsfeld



Raster Beurteilungspegel, Verkehrslärm gemäß RLS-19 / 16. BImSchV

**Kartenausschnitt - 6 -**

- Legende
- Stadtgrenze
  - Wandelement
  - Gebäude
  - Gebäude bewohnt
  - Sondergebäude
  - Verkehrsampel
  - Straße /RLS-19
  - LSW auf Brücke

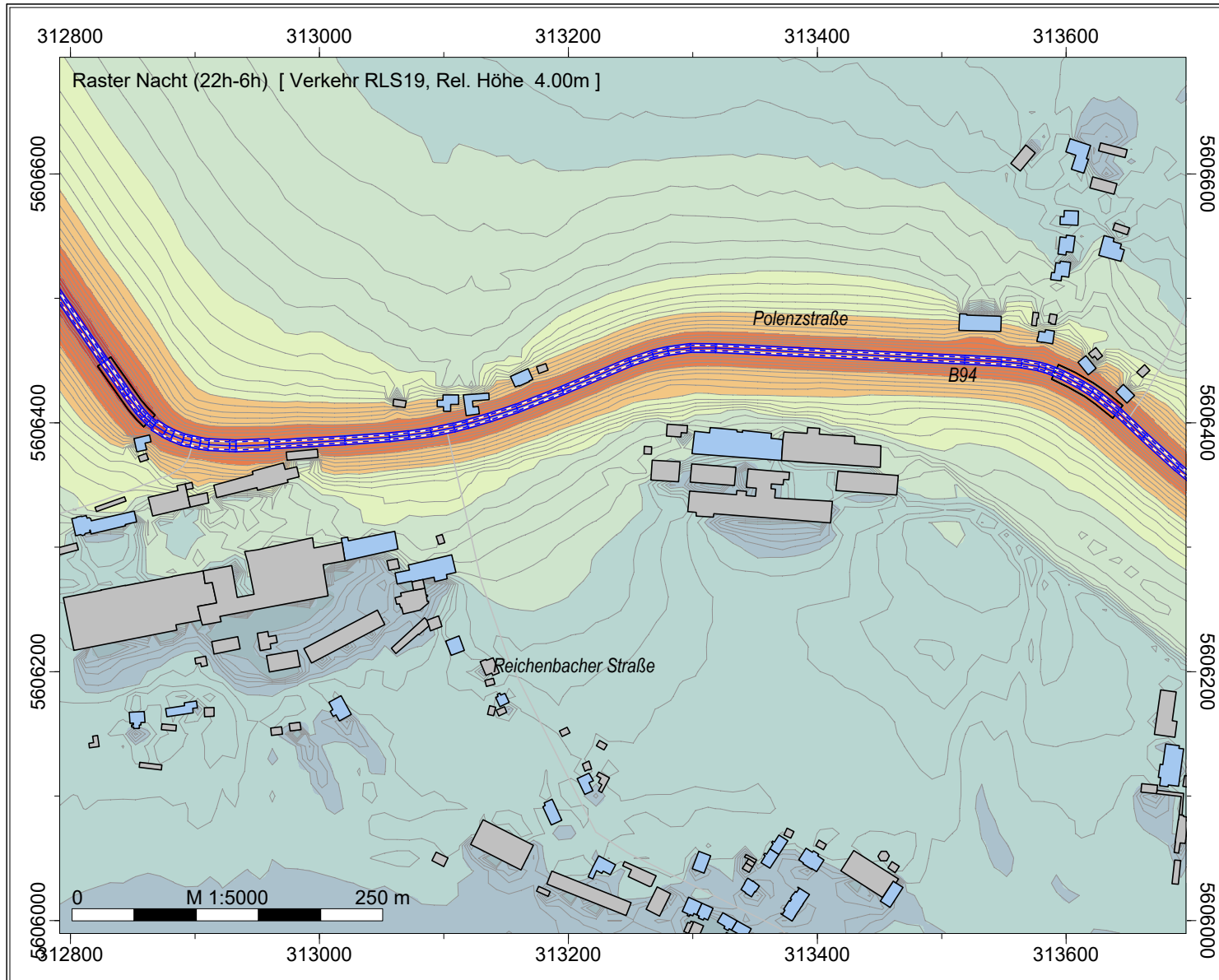
Tag (6h-22h)  
Pegel  
dB(A)

	<= 35
	> 35 - 40
	> 40 - 45
	> 45 - 50
	> 50 - 55
	> 55 - 60
	> 60 - 65
	> 65 - 70
	> 70 - 75
	> 75 - 80
	> 80 - 85





# Lärmaktionsplanung an Hauptverkehrsstraßen, Stufe 4 der Stadt Lengsfeld



Raster Beurteilungspegel, Verkehrslärm gemäß RLS-19 / 16. BImSchV

**Kartenausschnitt - 7 -**

- Legende
- Stadtgrenze
  - Wandelement
  - Gebäude
  - Gebäude bewohnt
  - Sondergebäude
  - Verkehrsampel
  - Straße /RLS-19
  - LSW auf Brücke

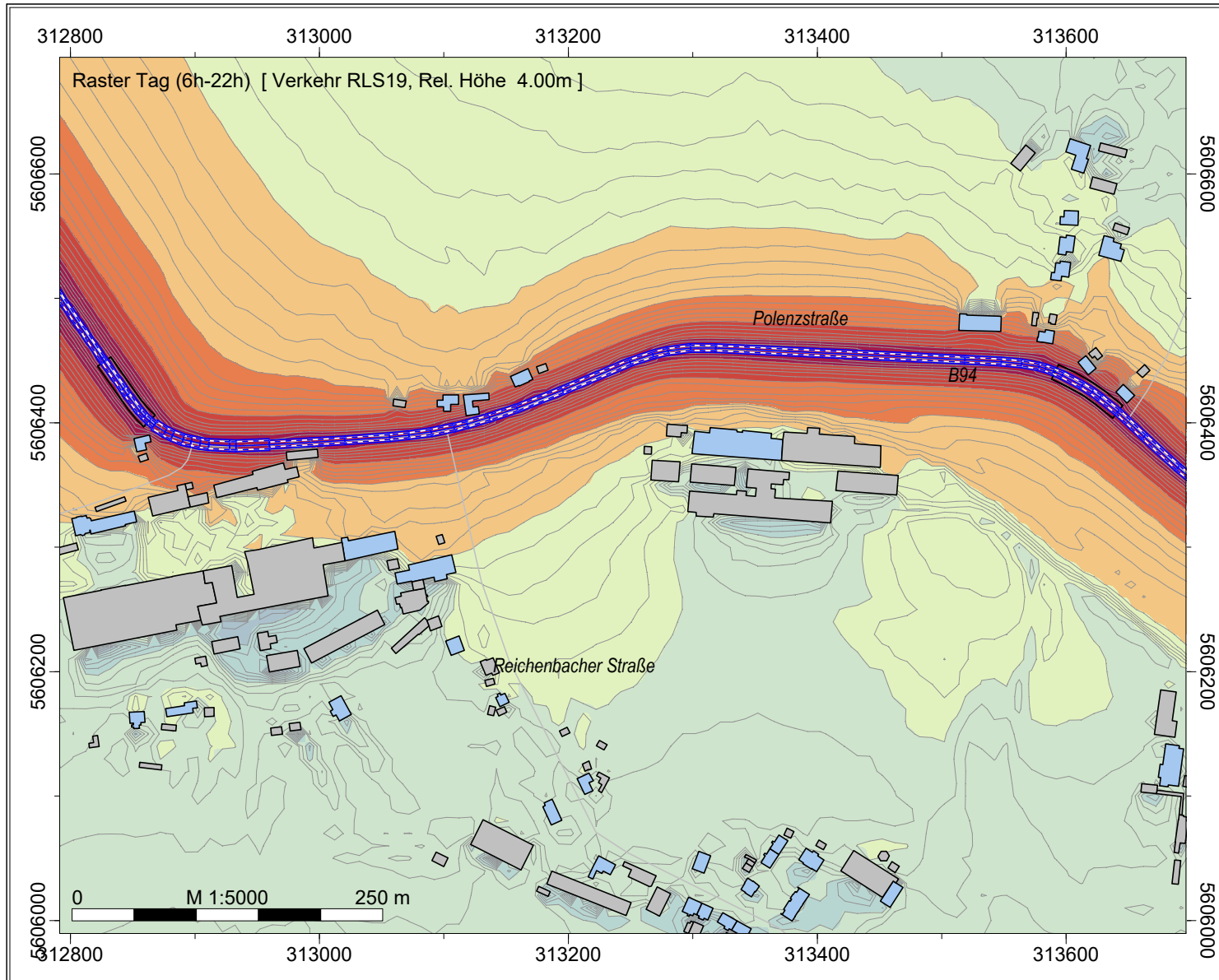
Nacht (22h-6h)  
Pegel  
dB(A)

	<= 35
	> 35 - 40
	> 40 - 45
	> 45 - 50
	> 50 - 55
	> 55 - 60
	> 60 - 65
	> 65 - 70
	> 70 - 75
	> 75 - 80
	> 80 - 85





# Lärmaktionsplanung an Hauptverkehrsstraßen, Stufe 4 der Stadt Lengsfeld



Raster Beurteilungspegel, Verkehrslärm gemäß RLS-19 / 16. BImSchV

**Kartenausschnitt - 7 -**

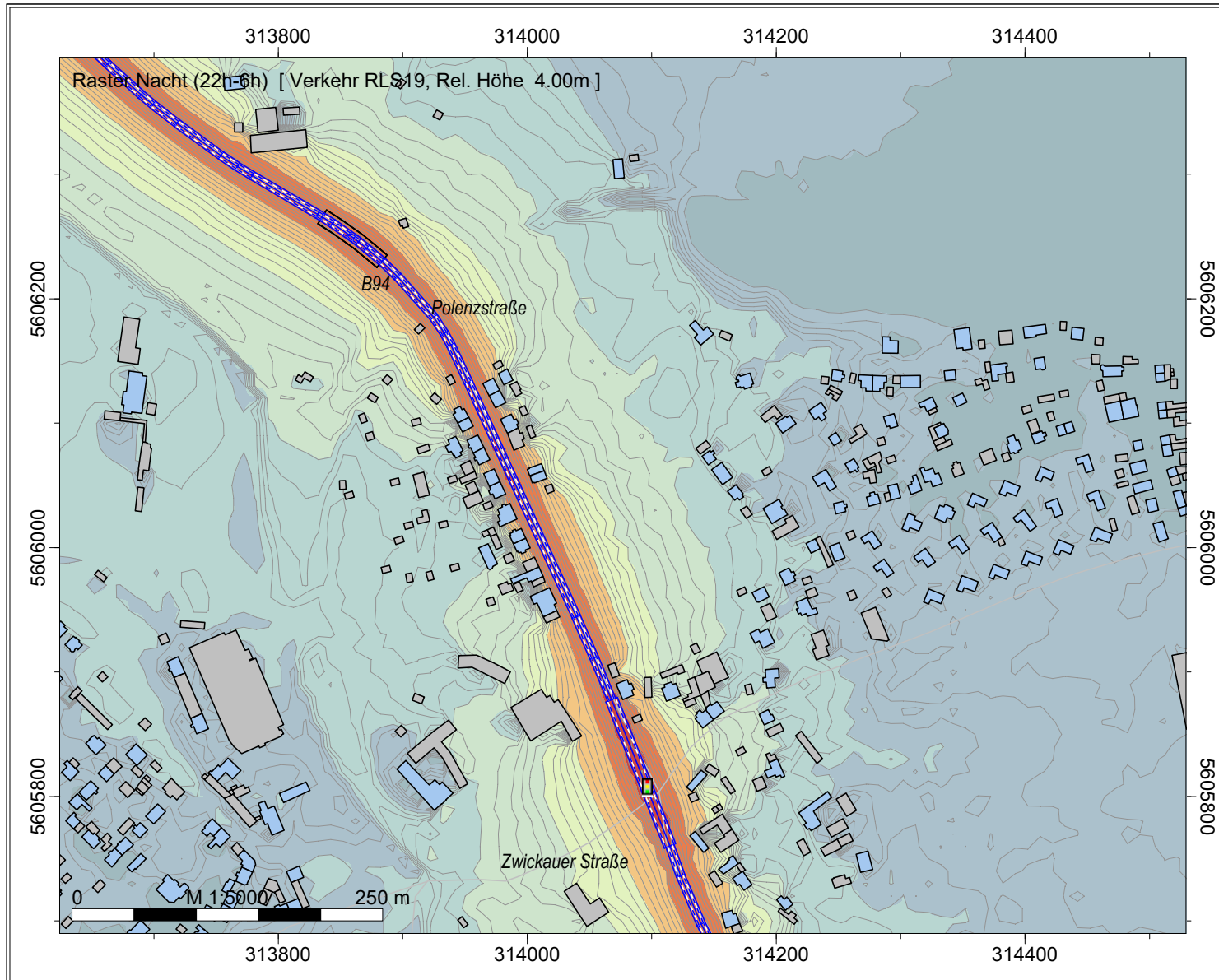
- Legende
- Stadtgrenze
  - Wandelement
  - Gebäude
  - Gebäude bewohnt
  - Sondergebäude
  - Verkehrsampel
  - Straße /RLS-19
  - LSW auf Brücke

Tag (6h-22h)  
Pegel  
dB(A)

	<= 35
	> 35 - 40
	> 40 - 45
	> 45 - 50
	> 50 - 55
	> 55 - 60
	> 60 - 65
	> 65 - 70
	> 70 - 75
	> 75 - 80
	> 80 - 85



# Lärmaktionsplanung an Hauptverkehrsstraßen, Stufe 4 der Stadt Lengsfeld



Raster Beurteilungspegel, Verkehrslärm gemäß RLS-19 / 16. BImSchV

**Kartenausschnitt - 8 -**

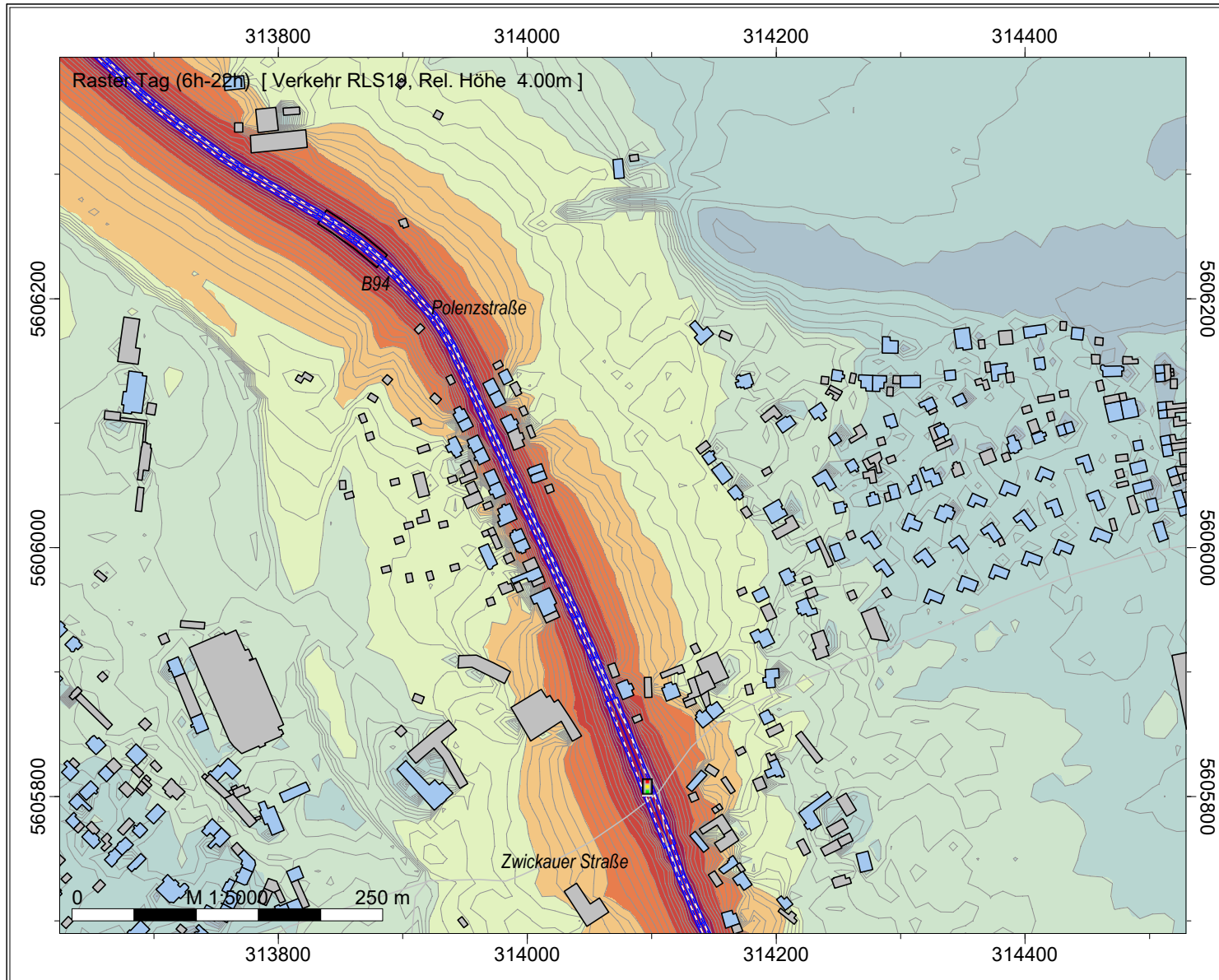
- Legende
- Stadtgrenze
  - Wandelement
  - Gebäude
  - Gebäude bewohnt
  - Sondergebäude
  - Verkehrsampel
  - Straße /RLS-19
  - LSW auf Brücke

Nacht (22h-6h)  
Pegel  
dB(A)

	<= 35
	> 35 - 40
	> 40 - 45
	> 45 - 50
	> 50 - 55
	> 55 - 60
	> 60 - 65
	> 65 - 70
	> 70 - 75
	> 75 - 80
	> 80 - 85



# Lärmaktionsplanung an Hauptverkehrsstraßen, Stufe 4 der Stadt Lengsfeld



Raster Beurteilungspegel, Verkehrslärm gemäß RLS-19 / 16. BImSchV

**Kartenausschnitt - 8 -**

- Legende
- Stadtgrenze
  - Wandelement
  - Gebäude
  - Gebäude bewohnt
  - Sondergebäude
  - Verkehrsampel
  - Straße /RLS-19
  - LSW auf Brücke

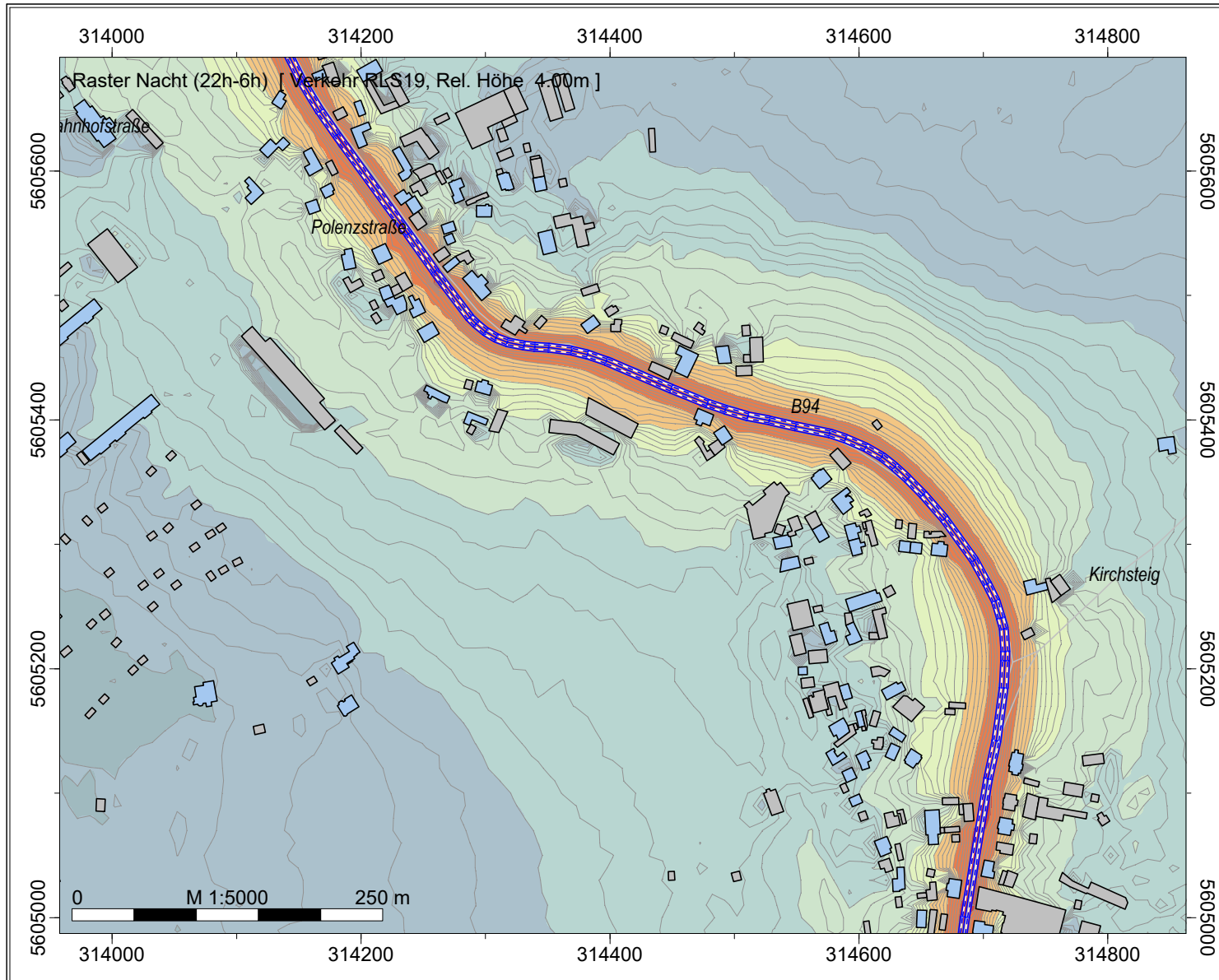
Tag (6h-22h)  
Pegel  
dB(A)

	<= 35
	> 35 - 40
	> 40 - 45
	> 45 - 50
	> 50 - 55
	> 55 - 60
	> 60 - 65
	> 65 - 70
	> 70 - 75
	> 75 - 80
	> 80 - 85





# Lärmaktionsplanung an Hauptverkehrsstraßen, Stufe 4 der Stadt Lengsfeld



Raster Beurteilungspegel, Verkehrslärm gemäß RLS-19 / 16. BImSchV

**Kartenausschnitt - 9 -**

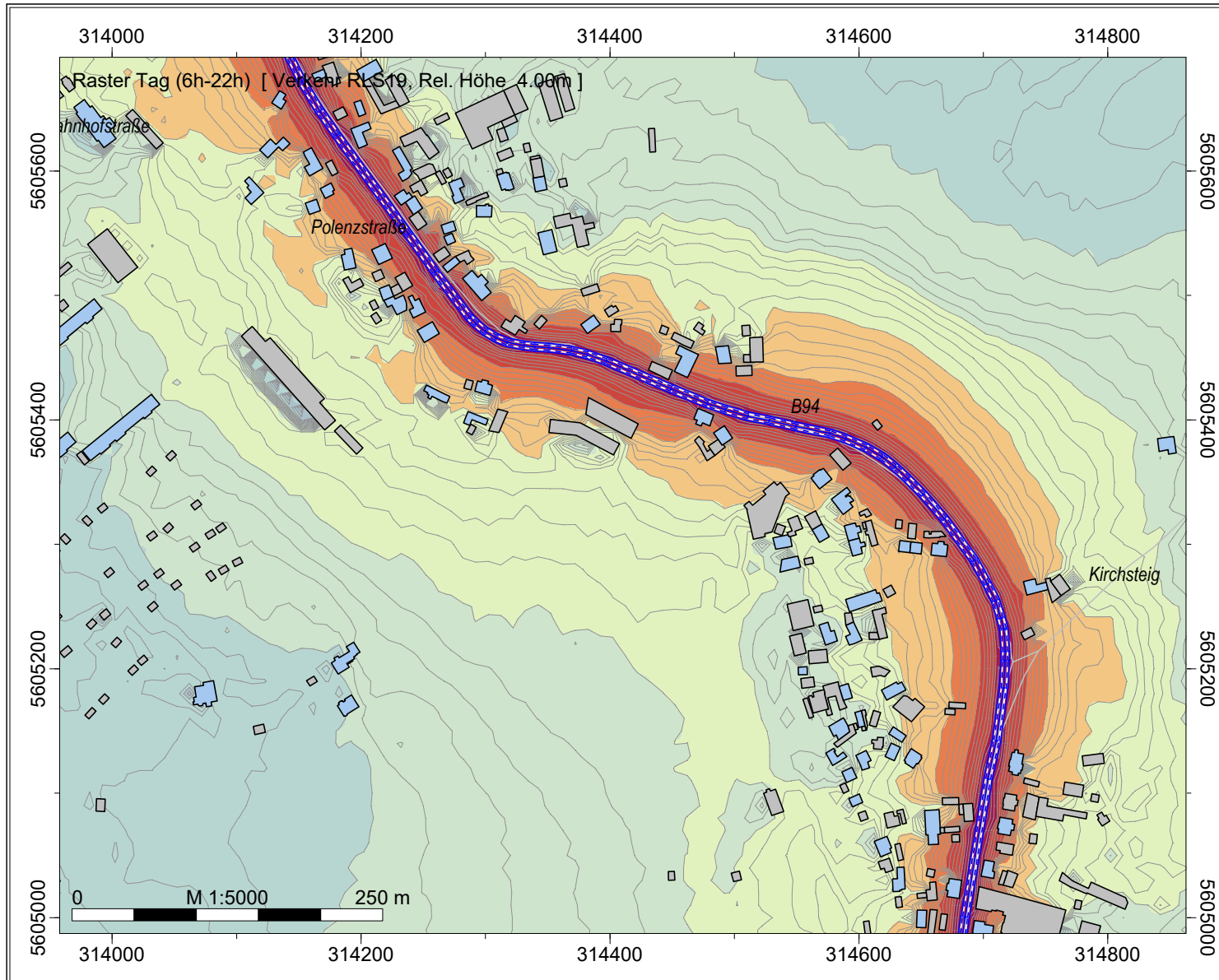
- Legende
- Stadtgrenze
  - Wandelement
  - Gebäude
  - Gebäude bewohnt
  - Sondergebäude
  - Verkehrsampel
  - Straße /RLS-19
  - LSW auf Brücke

Nacht (22h-6h)  
Pegel  
dB(A)

	<= 35
	> 35 - 40
	> 40 - 45
	> 45 - 50
	> 50 - 55
	> 55 - 60
	> 60 - 65
	> 65 - 70
	> 70 - 75
	> 75 - 80
	> 80 - 85



# Lärmaktionsplanung an Hauptverkehrsstraßen, Stufe 4 der Stadt Lengsfeld



Raster Beurteilungspegel, Verkehrslärm gemäß RLS-19 / 16. BImSchV

**Kartenausschnitt - 9 -**

- Legende
- Stadtgrenze
  - Wandelement
  - Gebäude
  - Gebäude bewohnt
  - Sondergebäude
  - Verkehrsampel
  - Straße /RLS-19
  - LSW auf Brücke

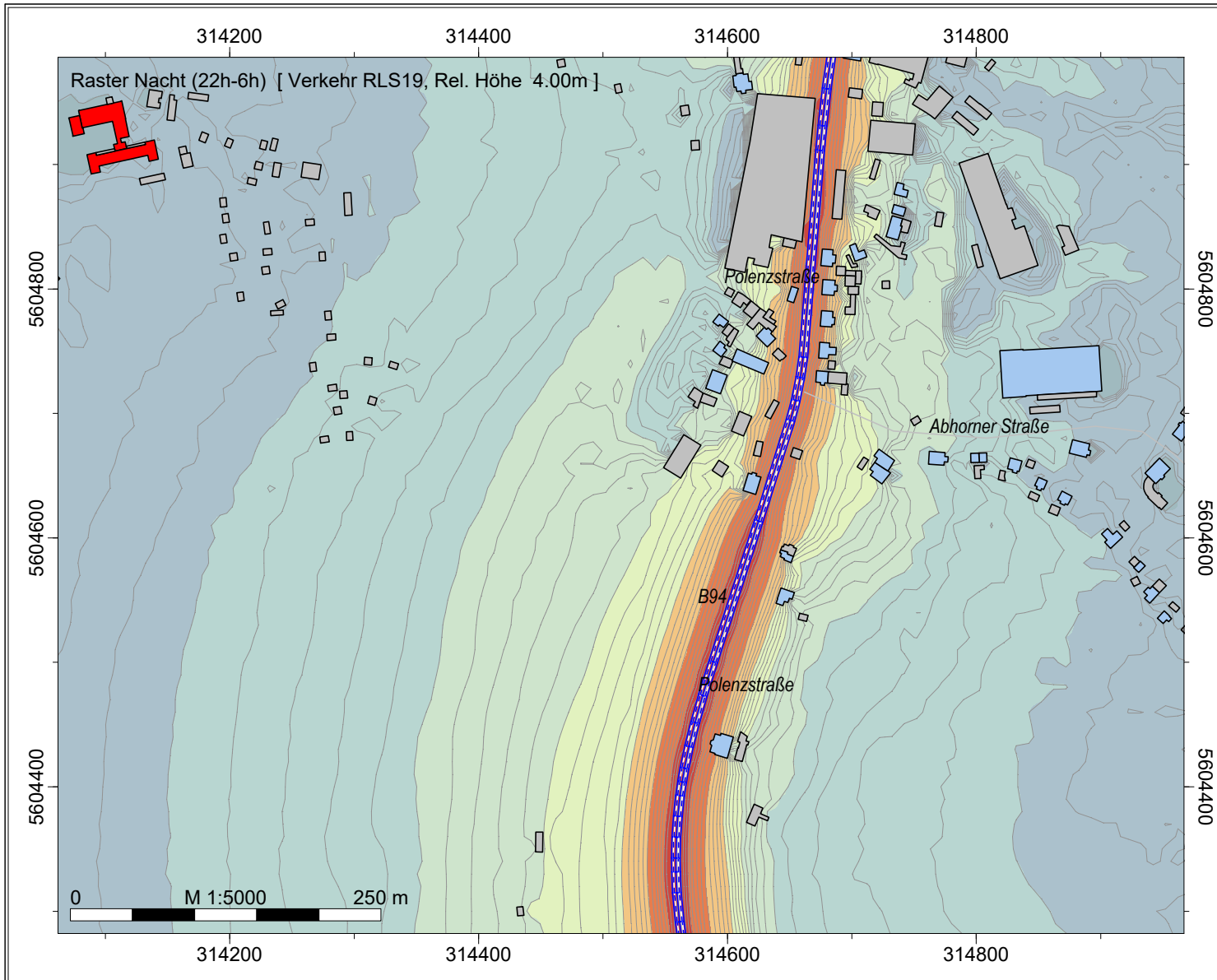
Tag (6h-22h)  
Pegel  
dB(A)

	<= 35
	> 35 - 40
	> 40 - 45
	> 45 - 50
	> 50 - 55
	> 55 - 60
	> 60 - 65
	> 65 - 70
	> 70 - 75
	> 75 - 80
	> 80 - 85





# Lärmaktionsplanung an Hauptverkehrsstraßen, Stufe 4 der Stadt Lengsfeld



Raster Beurteilungspegel, Verkehrslärm gemäß RLS-19 / 16. BImSchV

**Kartenausschnitt - 10 -**

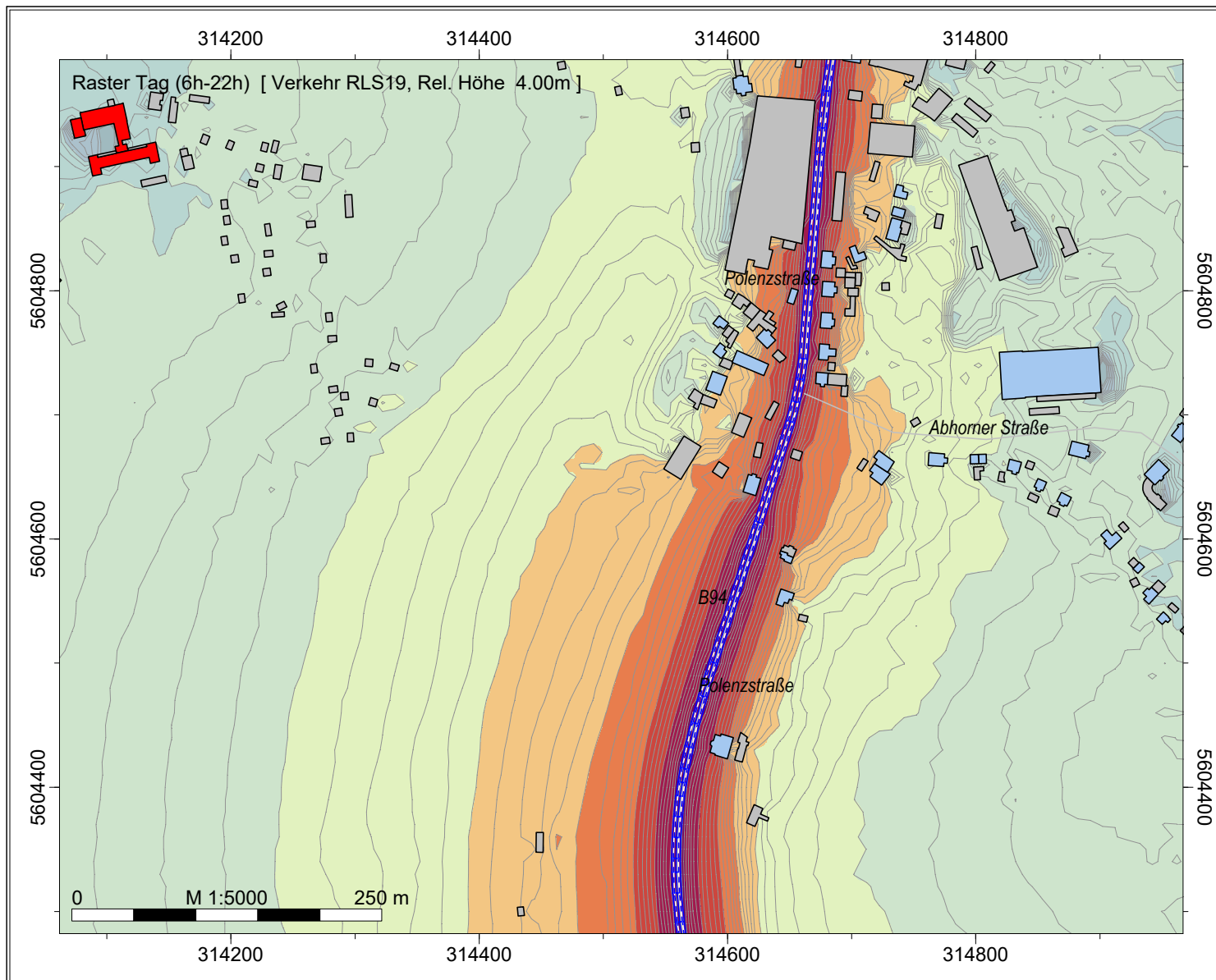
- Legende
- Stadtgrenze
  - Wandelement
  - Gebäude
  - Gebäude bewohnt
  - Sondergebäude
  - Verkehrsampel
  - Straße /RLS-19
  - LSW auf Brücke

Nacht (22h-6h)  
Pegel  
dB(A)

	<= 35
	> 35 - 40
	> 40 - 45
	> 45 - 50
	> 50 - 55
	> 55 - 60
	> 60 - 65
	> 65 - 70
	> 70 - 75
	> 75 - 80
	> 80 - 85



# Lärmaktionsplanung an Hauptverkehrsstraßen, Stufe 4 der Stadt Lengsfeld



Raster Beurteilungspegel, Verkehrslärm gemäß RLS-19 / 16. BImSchV

## Kartenausschnitt - 10 -

### Legende

- Stadtgrenze
- Wandelement
- Gebäude
- Gebäude bewohnt
- Sondergebäude
- Verkehrsampel
- Straße /RLS-19
- LSW auf Brücke

### Tag (6h-22h) Pegel dB(A)

	<= 35
	> 35 - 40
	> 40 - 45
	> 45 - 50
	> 50 - 55
	> 55 - 60
	> 60 - 65
	> 65 - 70
	> 70 - 75
	> 75 - 80
	> 80 - 85

